

全死亡（がんに限らない）

男女別年齢別年次依存

2011年以降の死亡リスの異常増加は
全体の死亡数

極端な過小評価となる⇒年齢別を見よ！

年令調整死亡率は
60才以上の死亡率を過小評価している

小柴信子 矢ヶ崎克馬

死亡異常增加疾病

(2011以降) 死亡総数、悪性腫瘍、心疾患除高血圧、脳血管疾患、老衰、喘息

(2014以降) 結核、(交通事故)

(2017年以降) 肝疾患、気管支炎肺気腫、高血圧

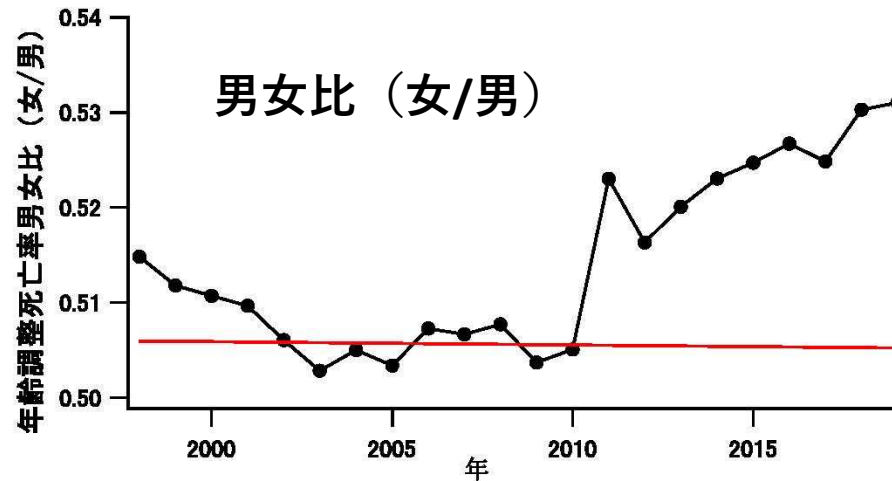
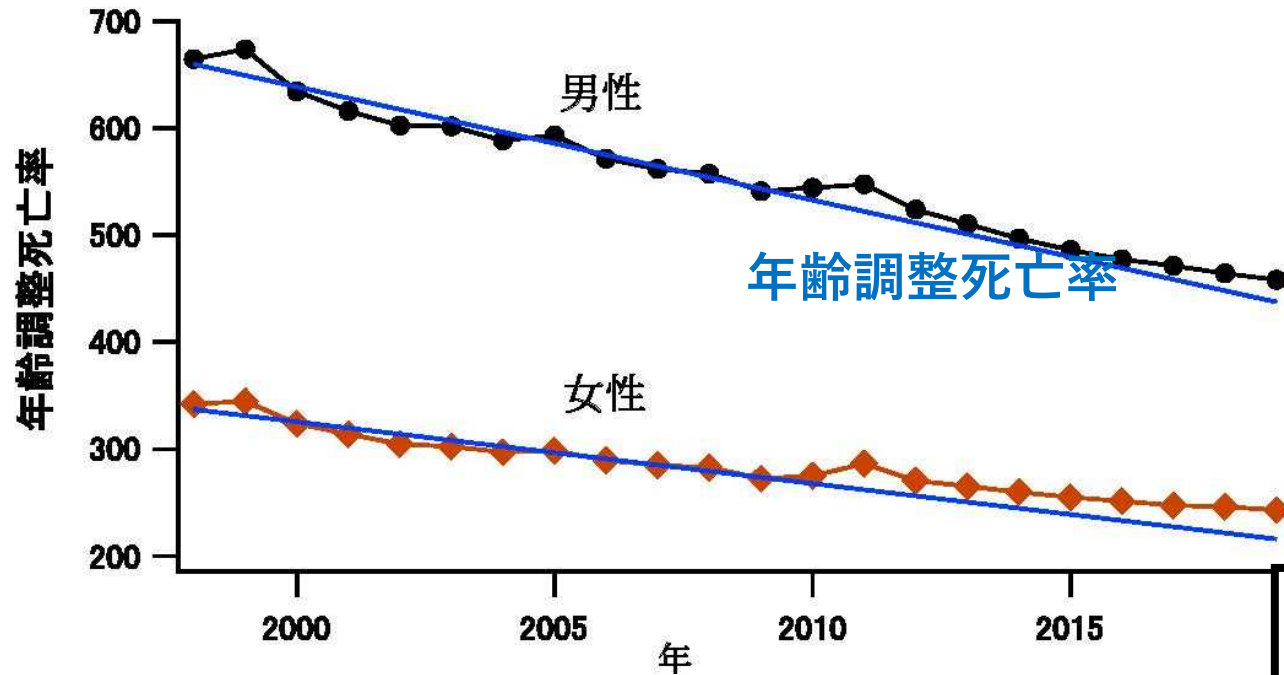
年齢調整死亡率（1985年基準）

1985年既基準

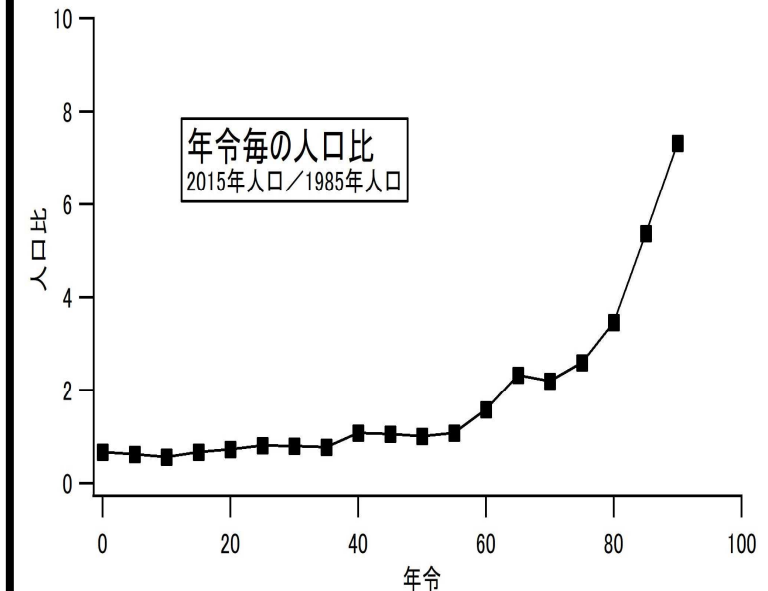
では
死亡率は
54才以下は
ほぼ同じ
少々
過大評価

55才以上は
過小評価

絶対値は
過小評価
である



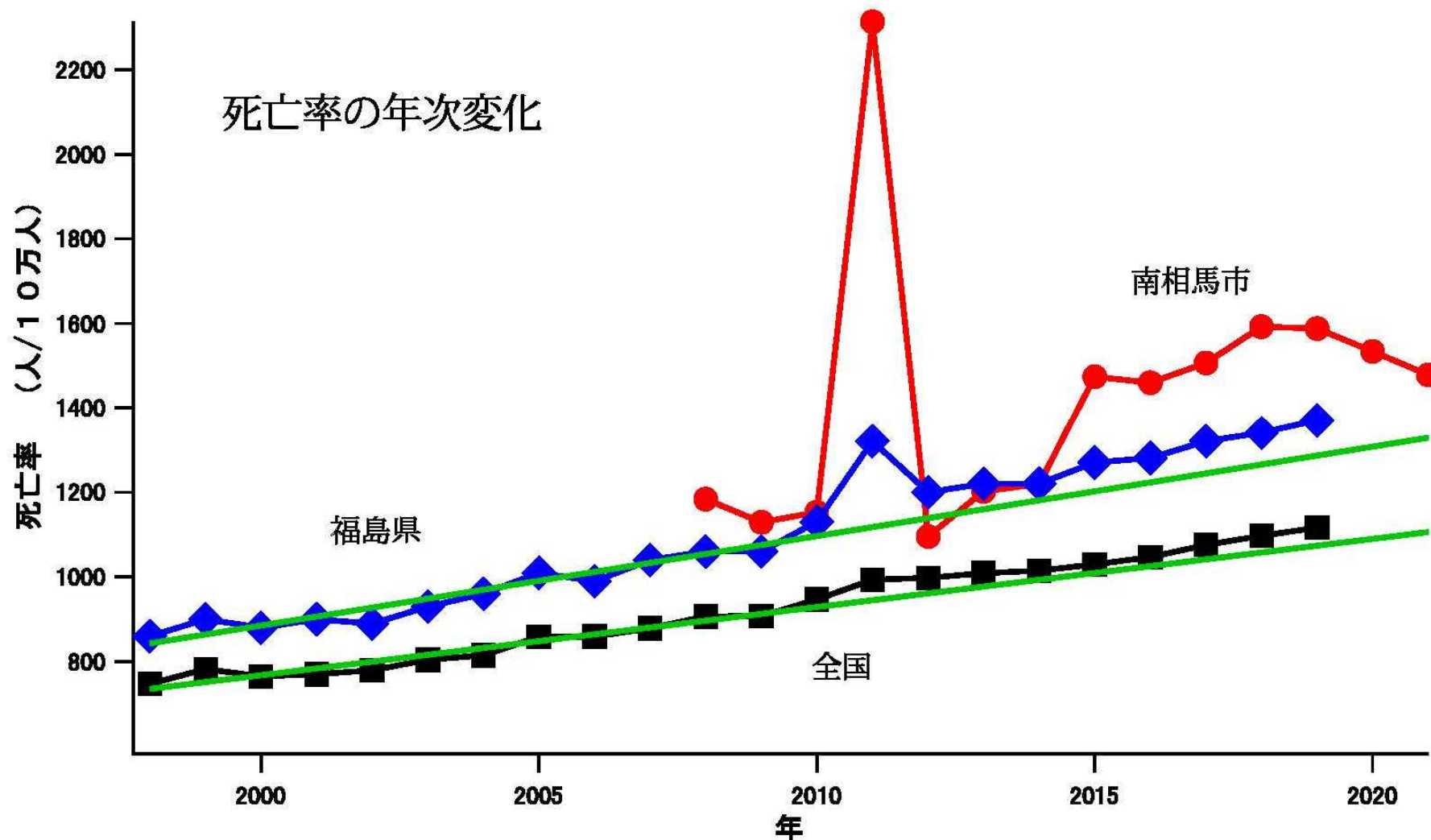
2015年と
1985年の
年齢毎人口
比は
60才以上で
急増



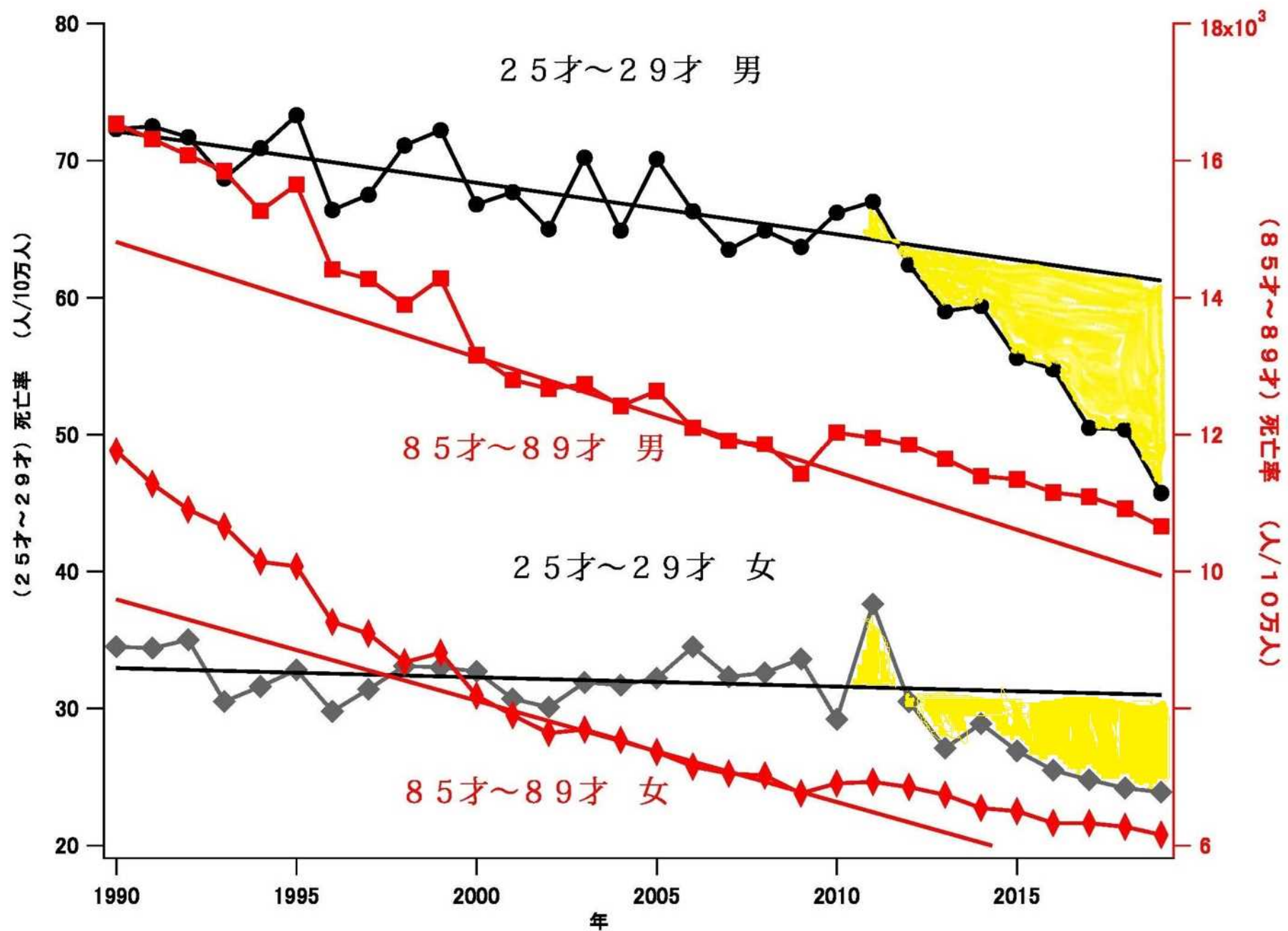
粗死亡率（全死亡数/全人口）

2011年以降死亡増加

⇔ 震災津波犠牲者（警視庁）：2万2千人



性別年齡別死亡率



(第2列男と第3列女 第1列は女/男)

[illegible]

粗死亡率から計算した9年間の死亡者増加数 約7万人

2010年以前のトレンドから予測される死亡レベル

死亡の
異常増加

見かけ

7万人

内実

63万人

阪神淡路大震災の100倍規模

影響を受けた人の
総数は120万人

粗死亡率から算出した9年間の
死亡者増加数 約7万人

2010年以前のトレンドから
予測される死亡レベル

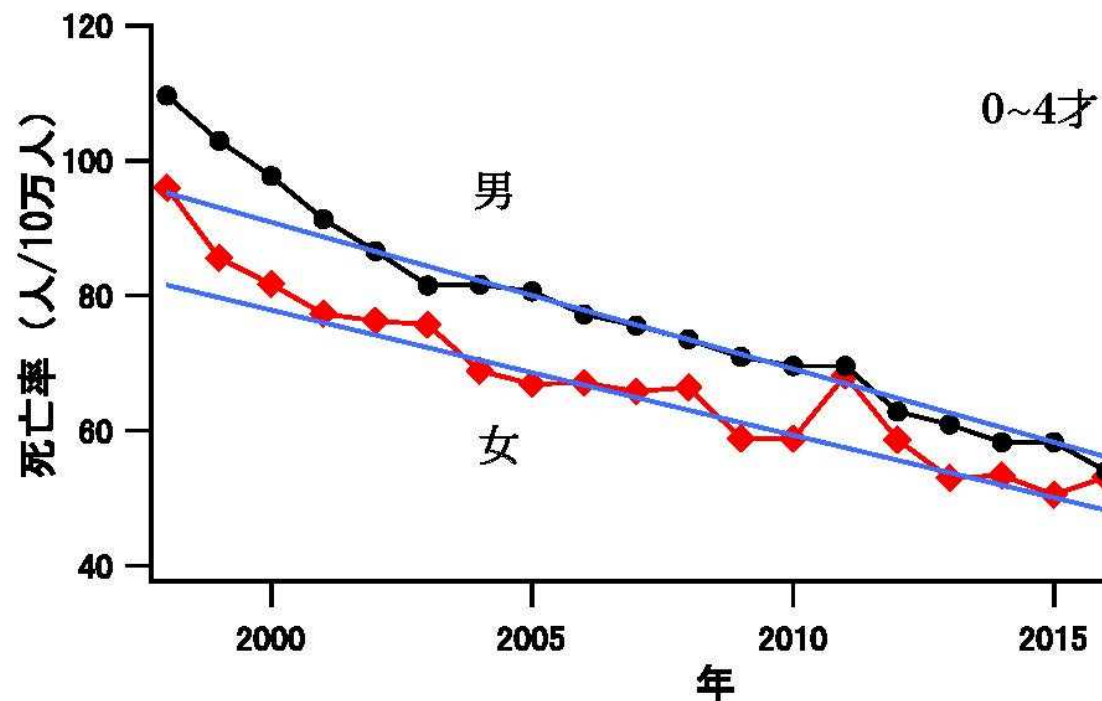
長寿化人数
(死亡率減少総数)

約56万人

異常増加
死亡者数

約63万人

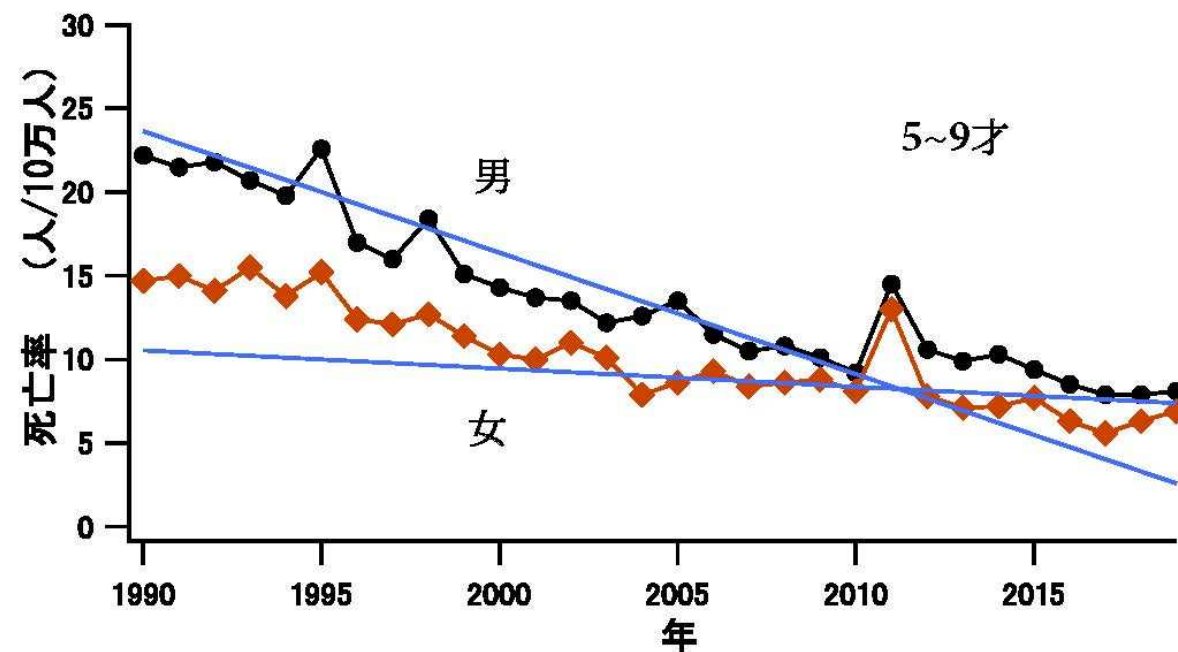
死亡率



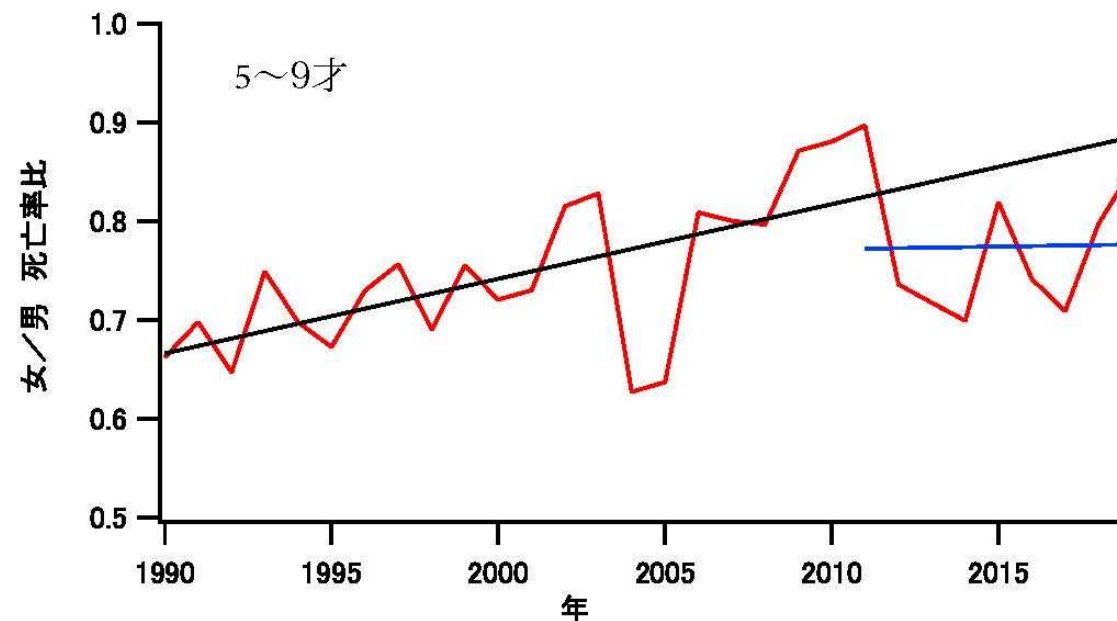
死亡率

男女比 (女/男)

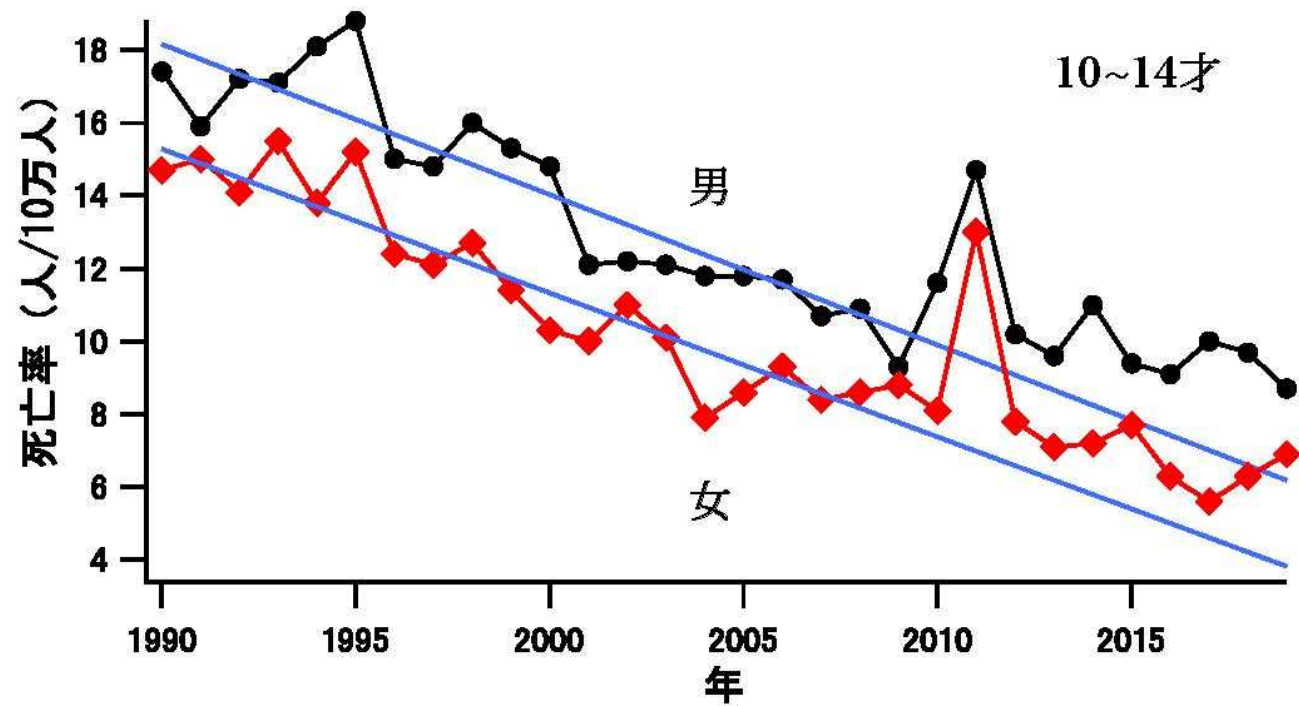
死亡率



死亡率 男女比 (女/男)



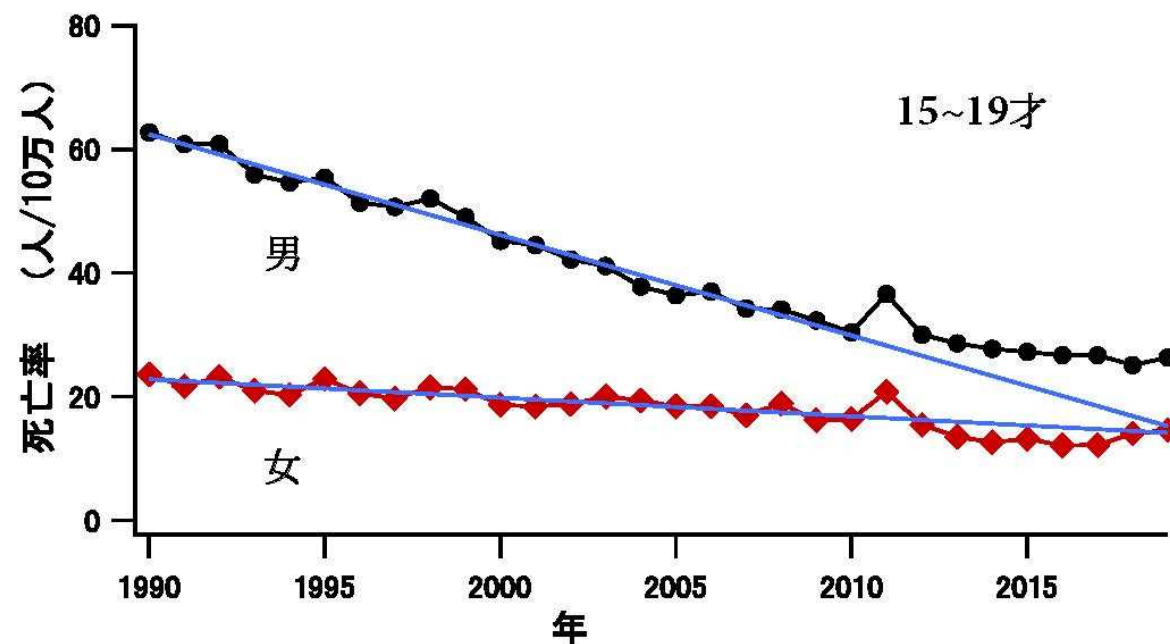
死亡率



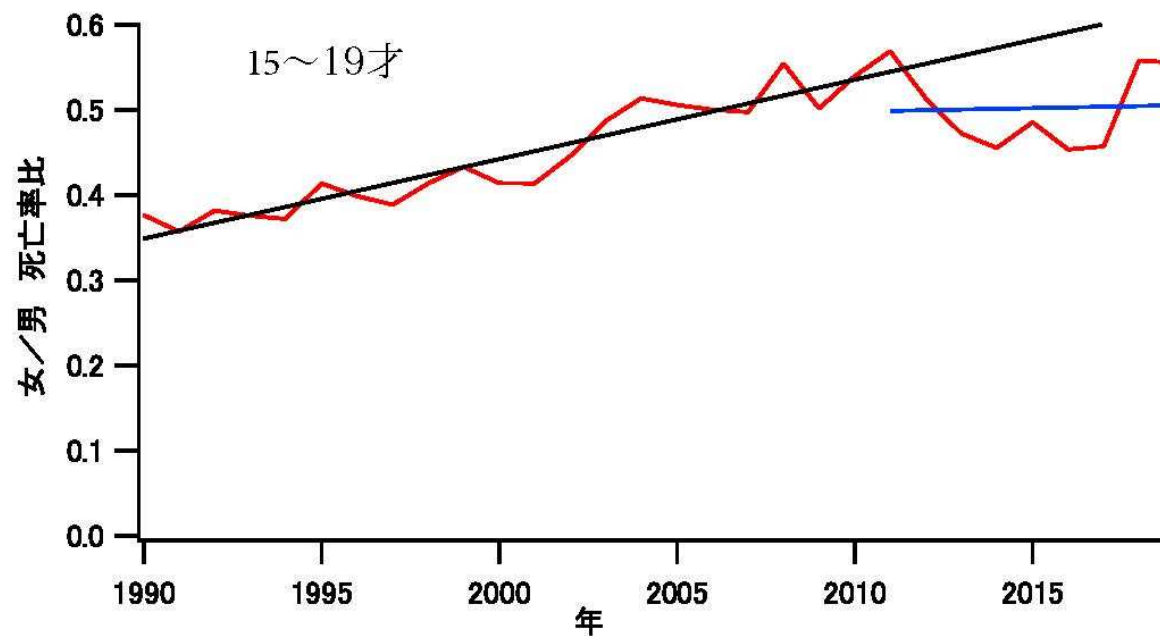
死亡率

男女比 (女/男)

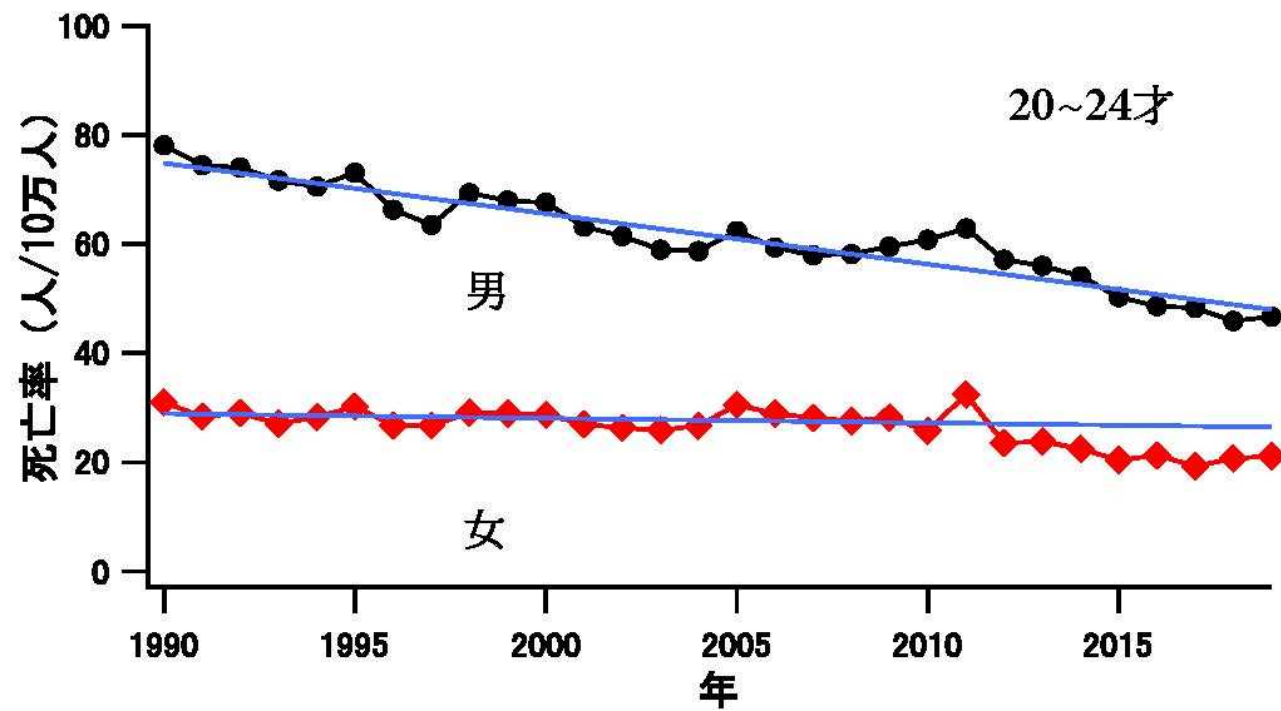
死亡率



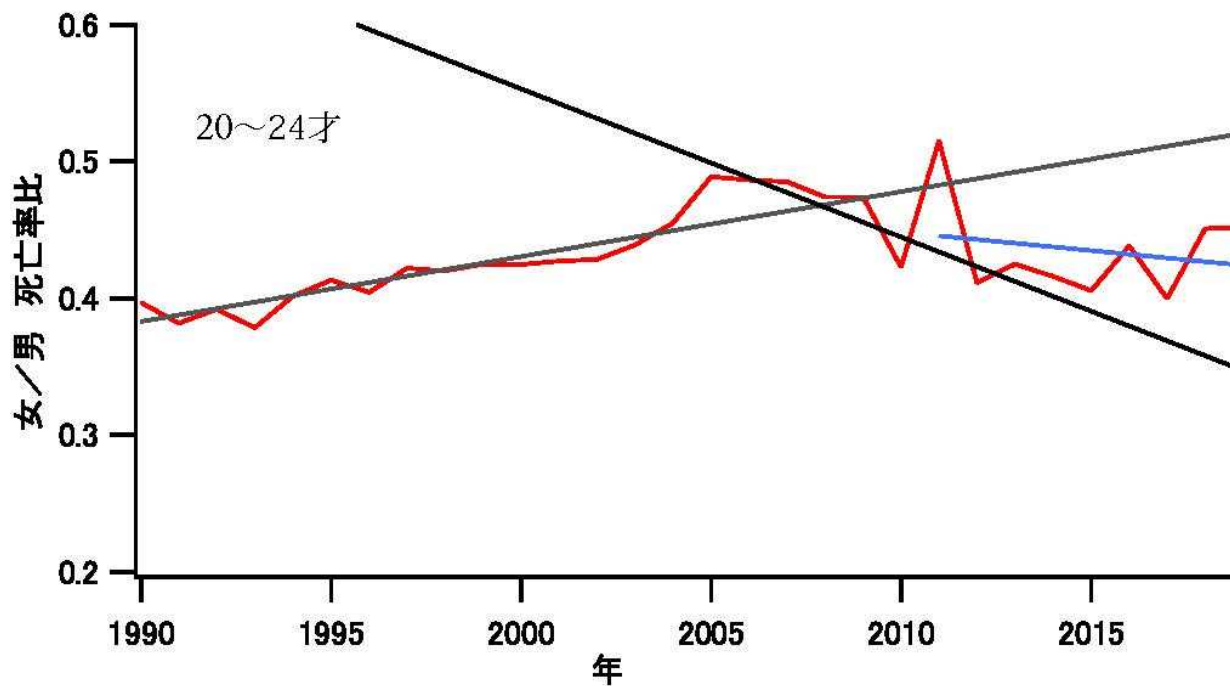
死亡率 男女比 (女/男)



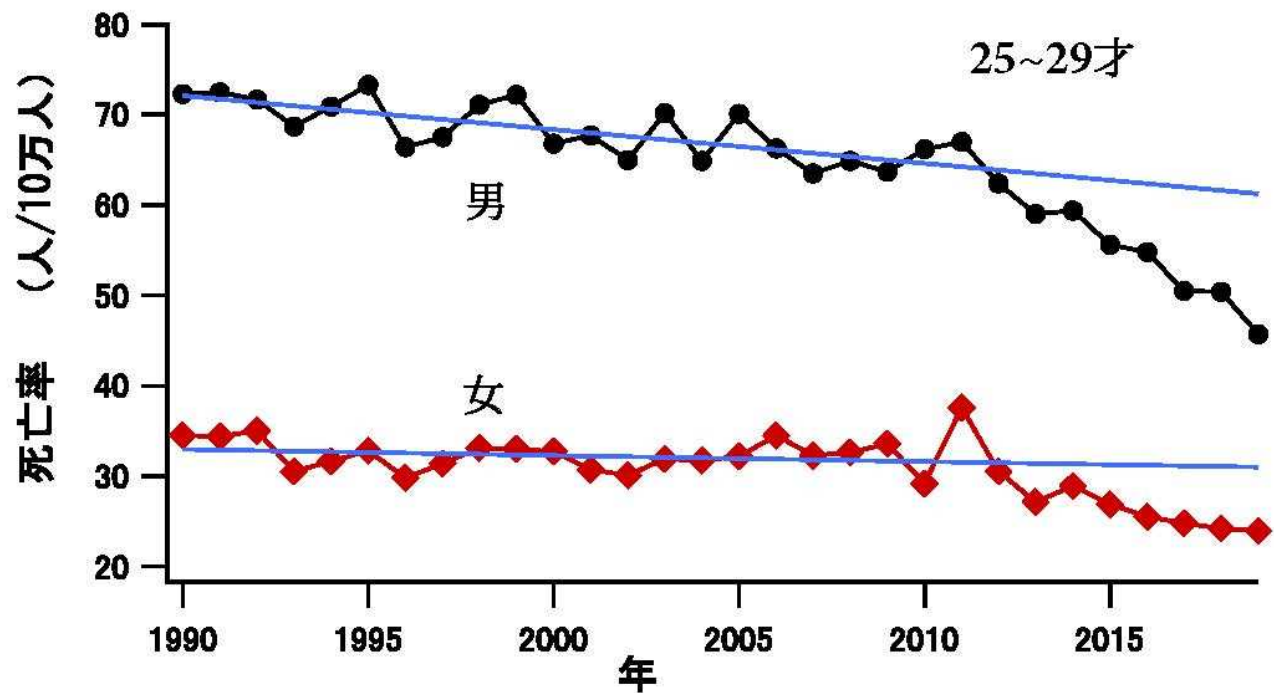
死亡率



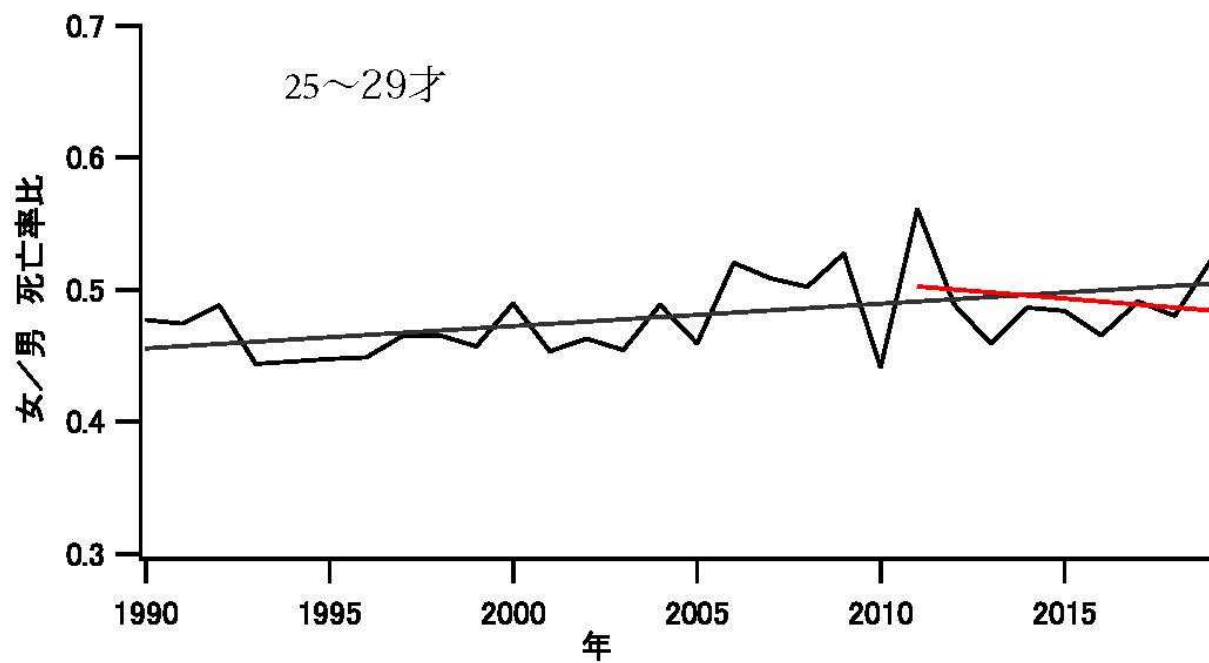
死亡率 男女比 (女/男)



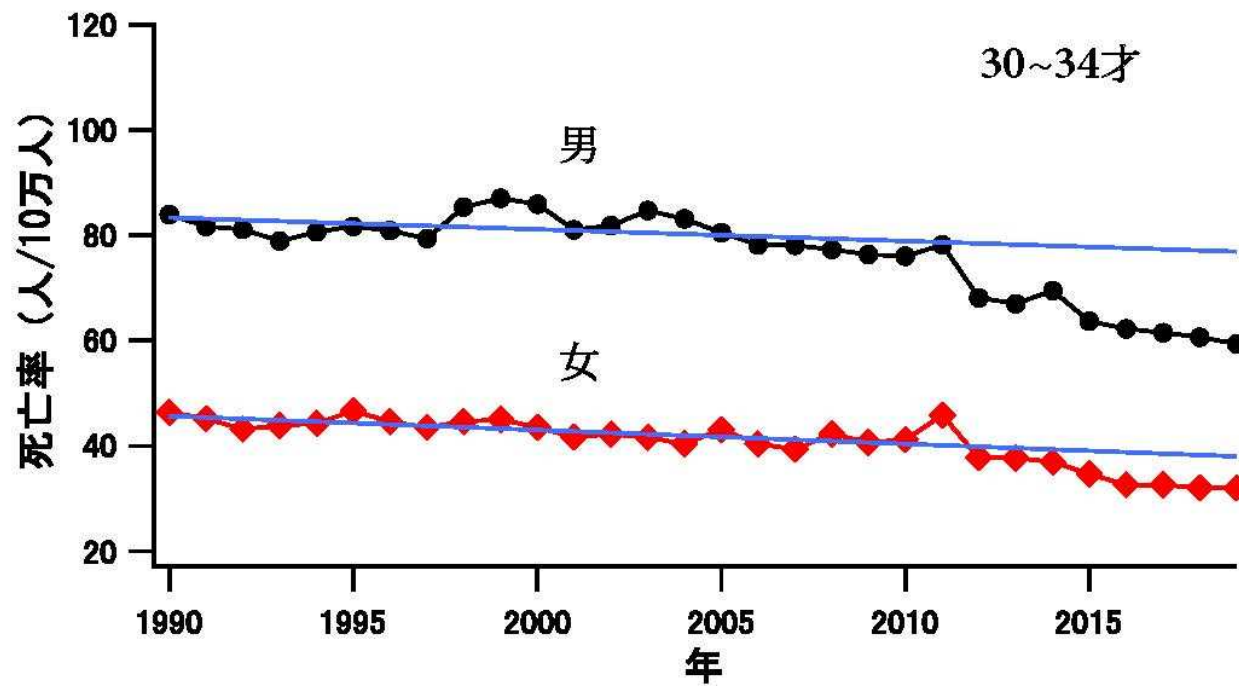
死亡率



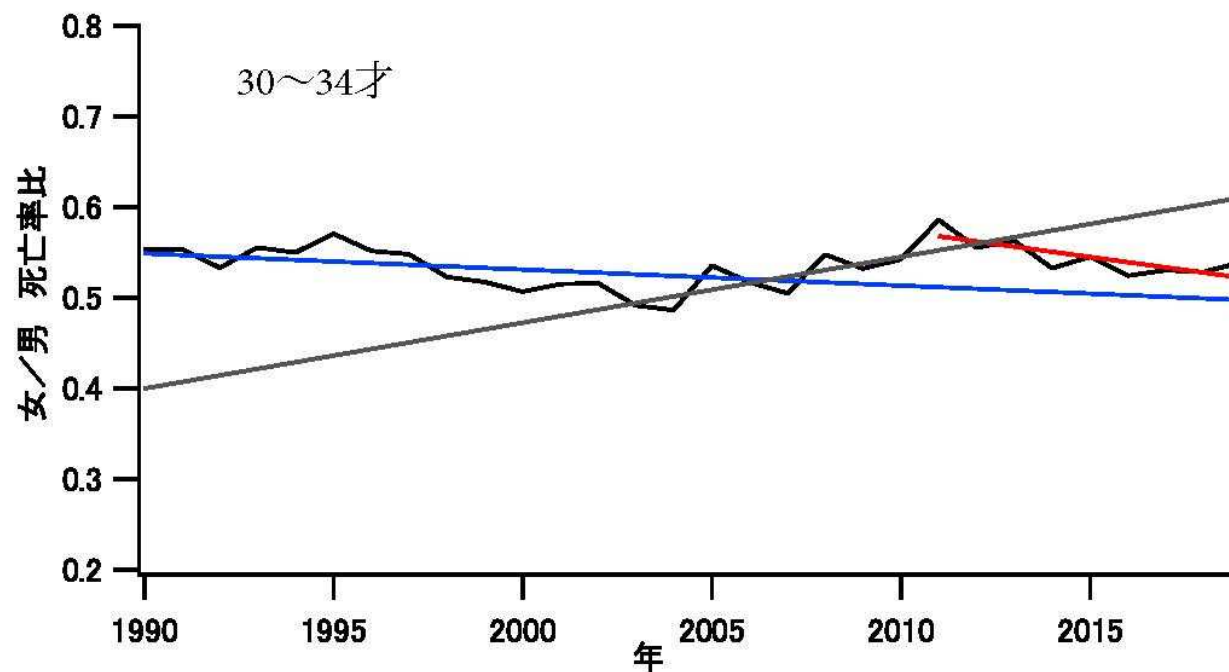
死亡率 男女比 (女/男)



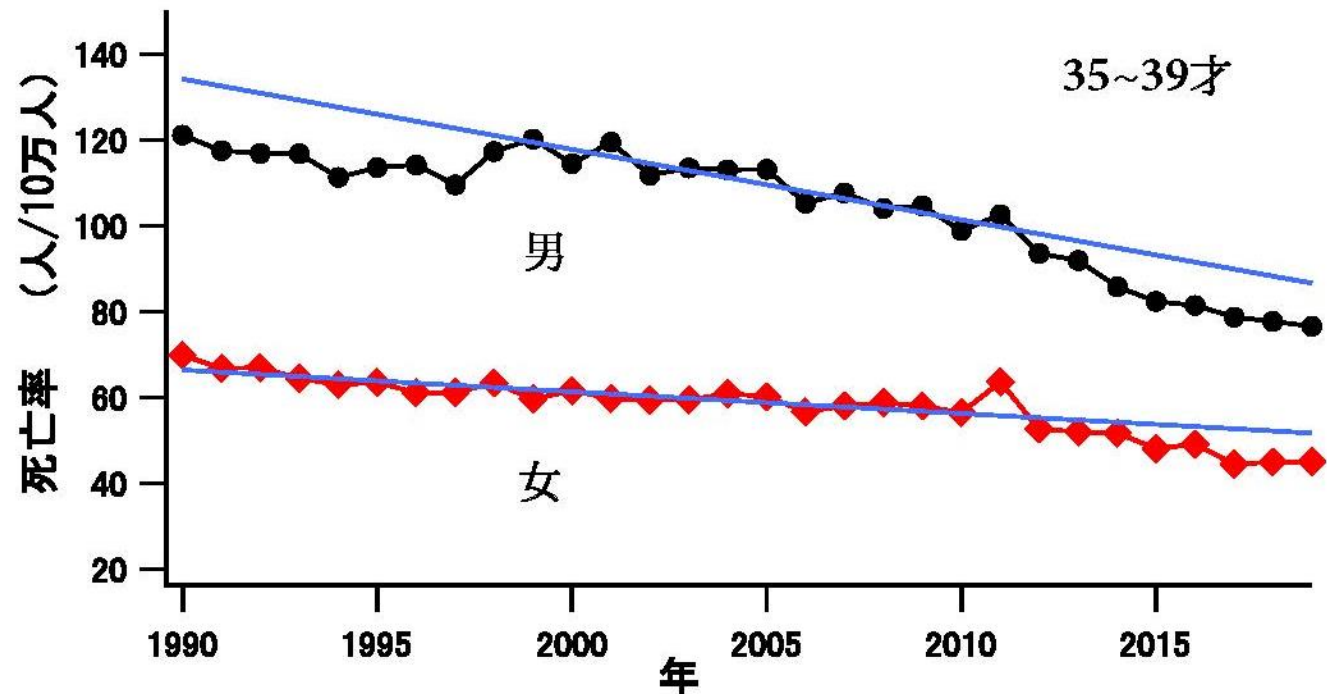
死亡率



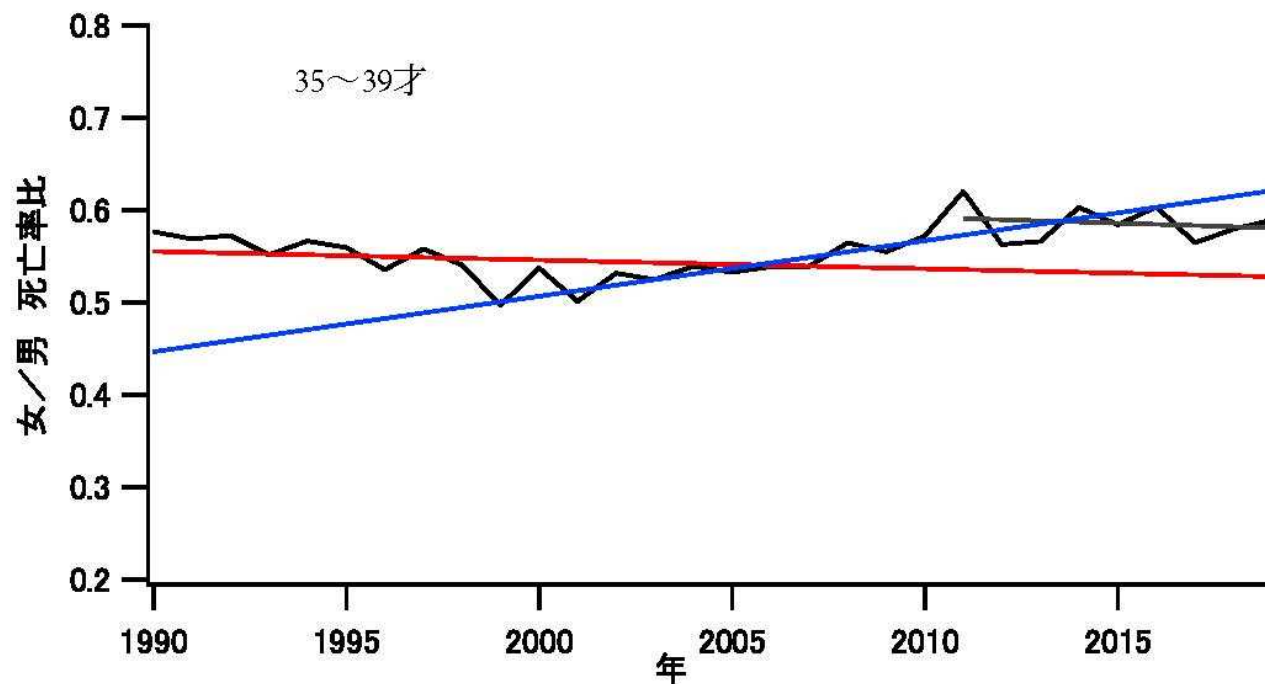
死亡率 男女比 (女/男)



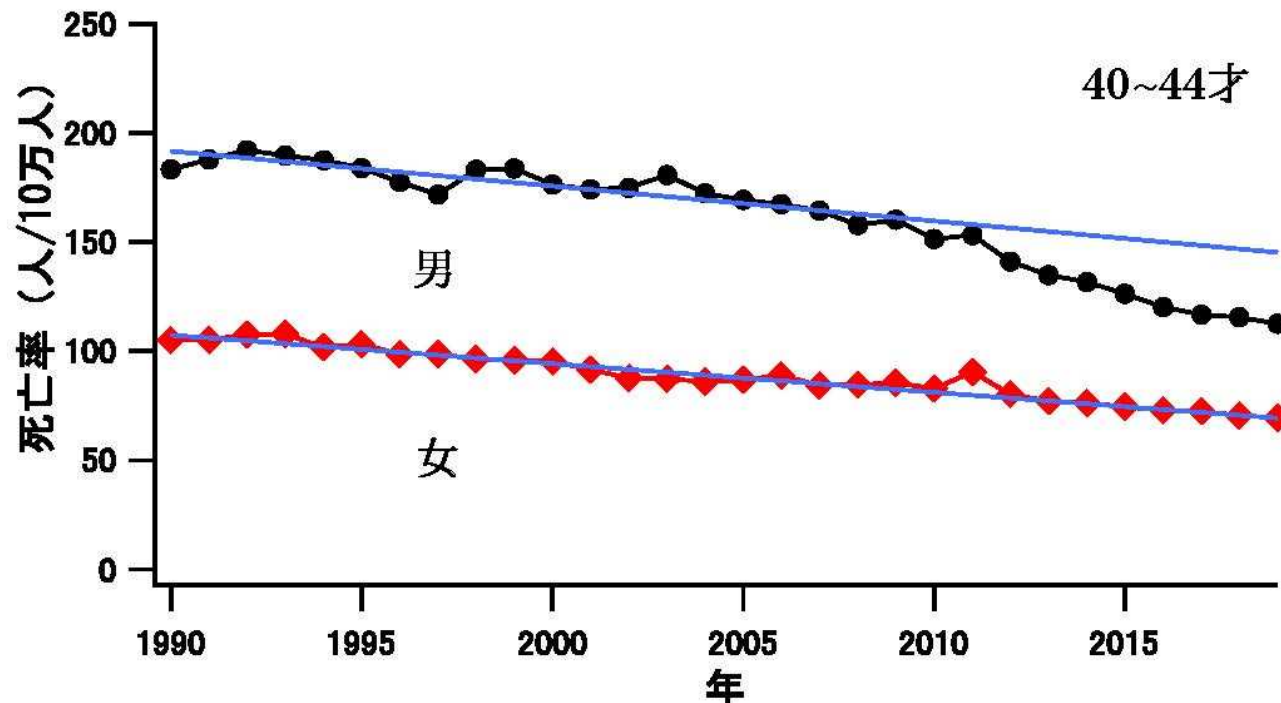
死亡率



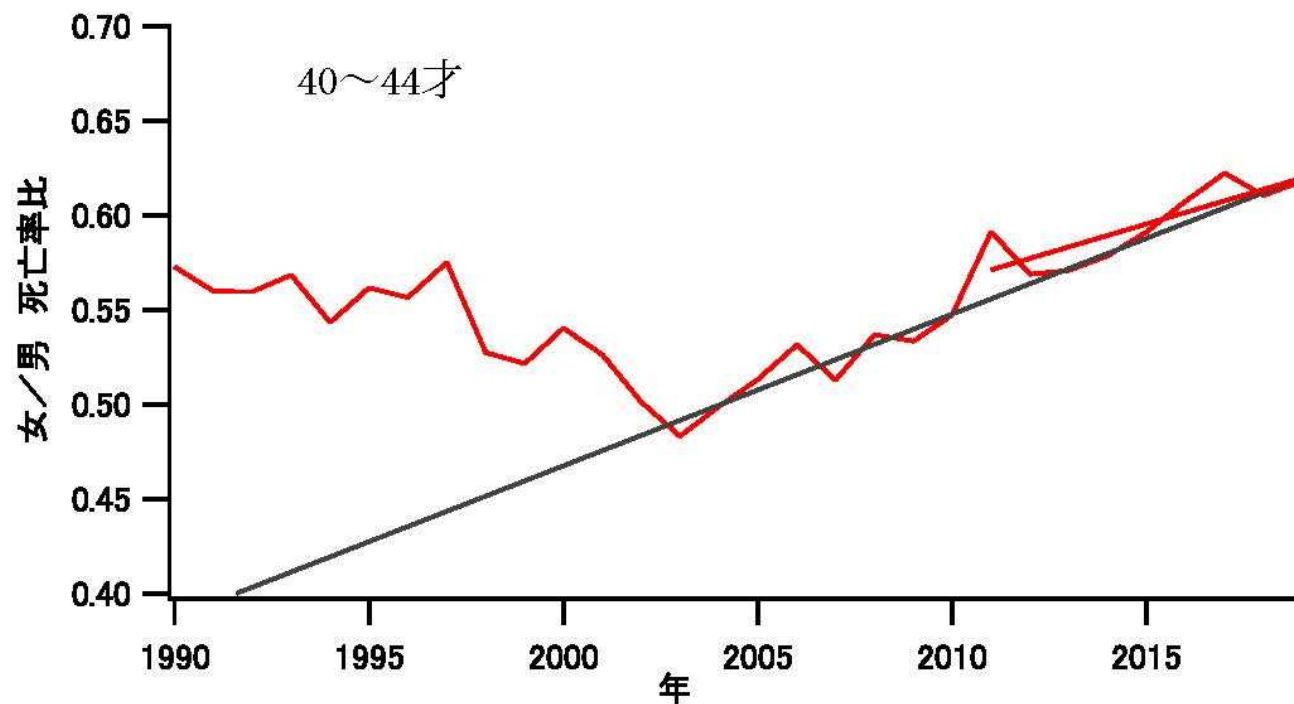
死亡率 男女比 (女/男)



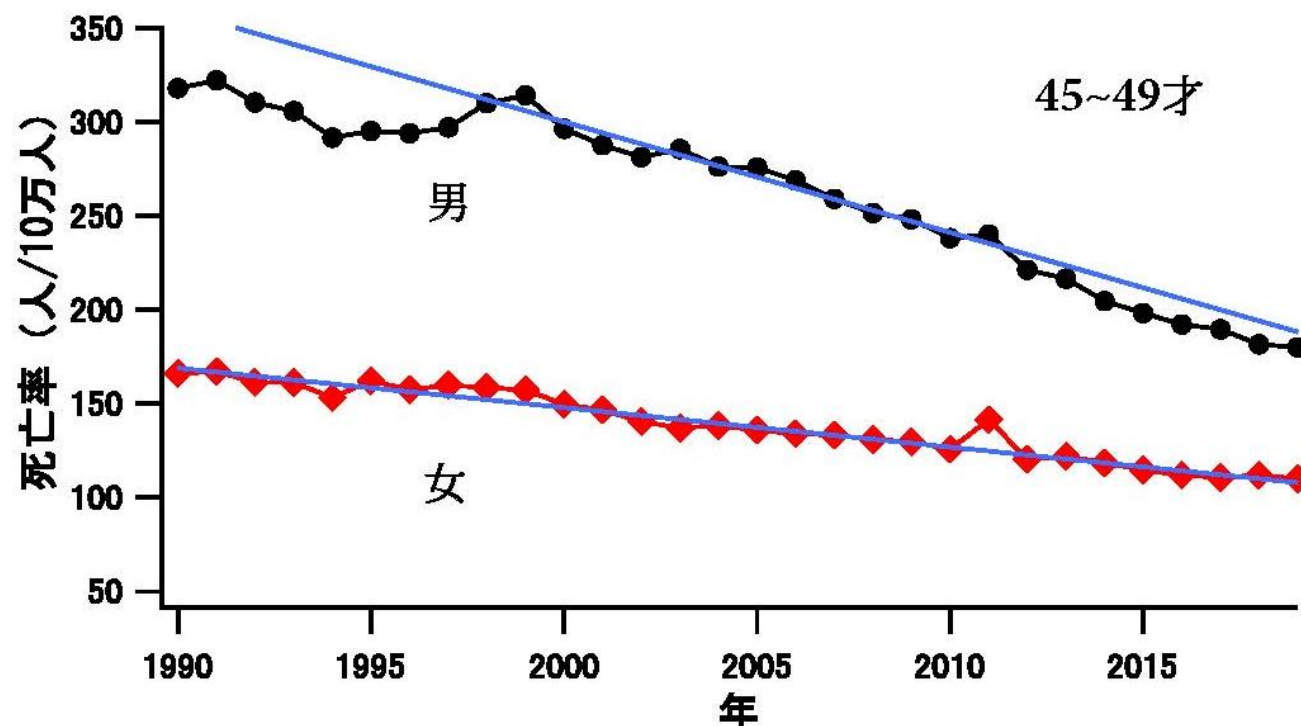
死亡率



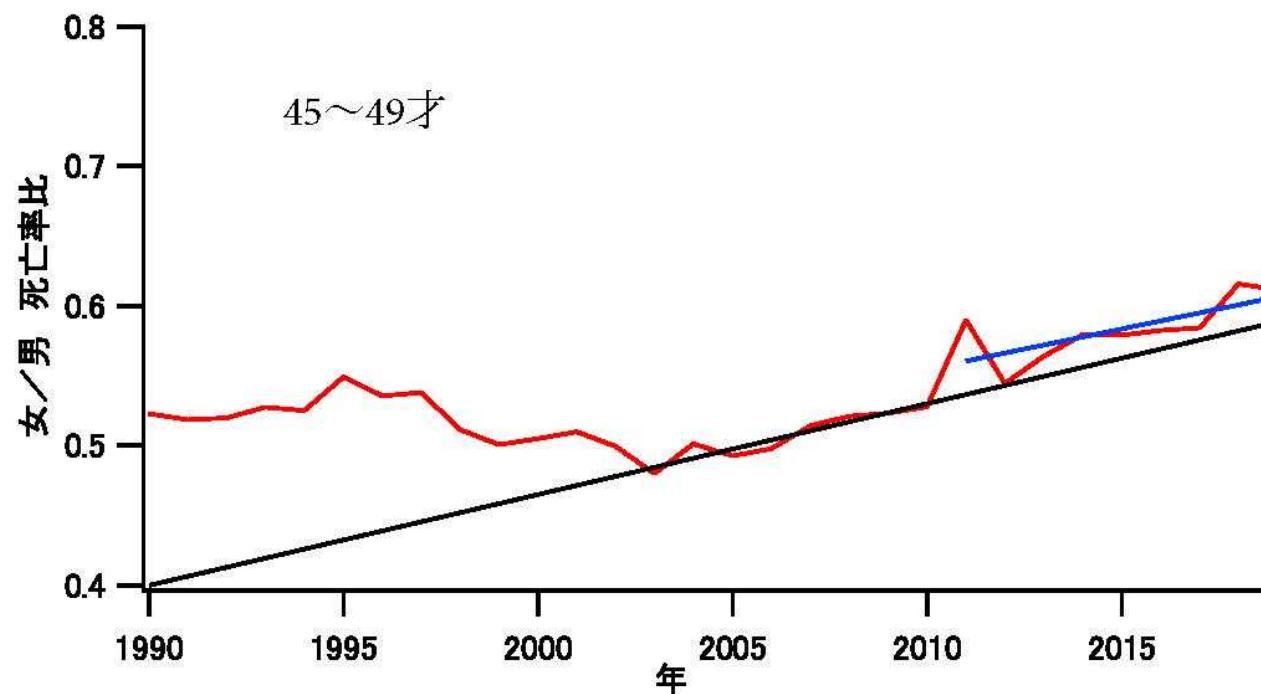
死亡率 男女比 (女/男)



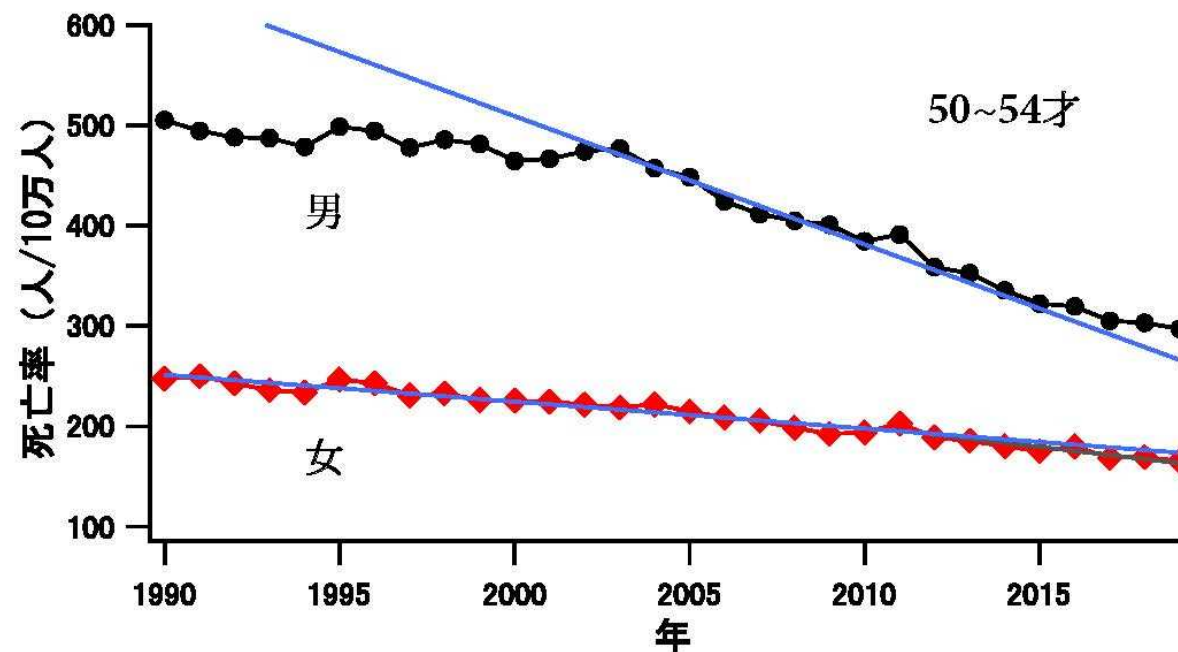
死亡率



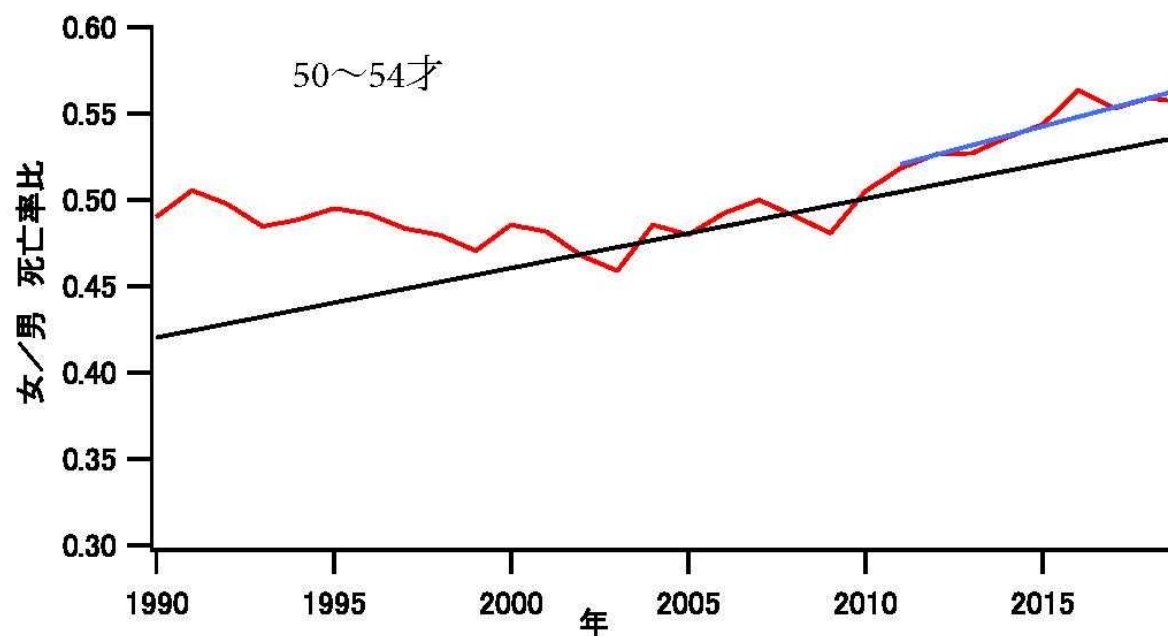
死亡率 男女比 (女/男)



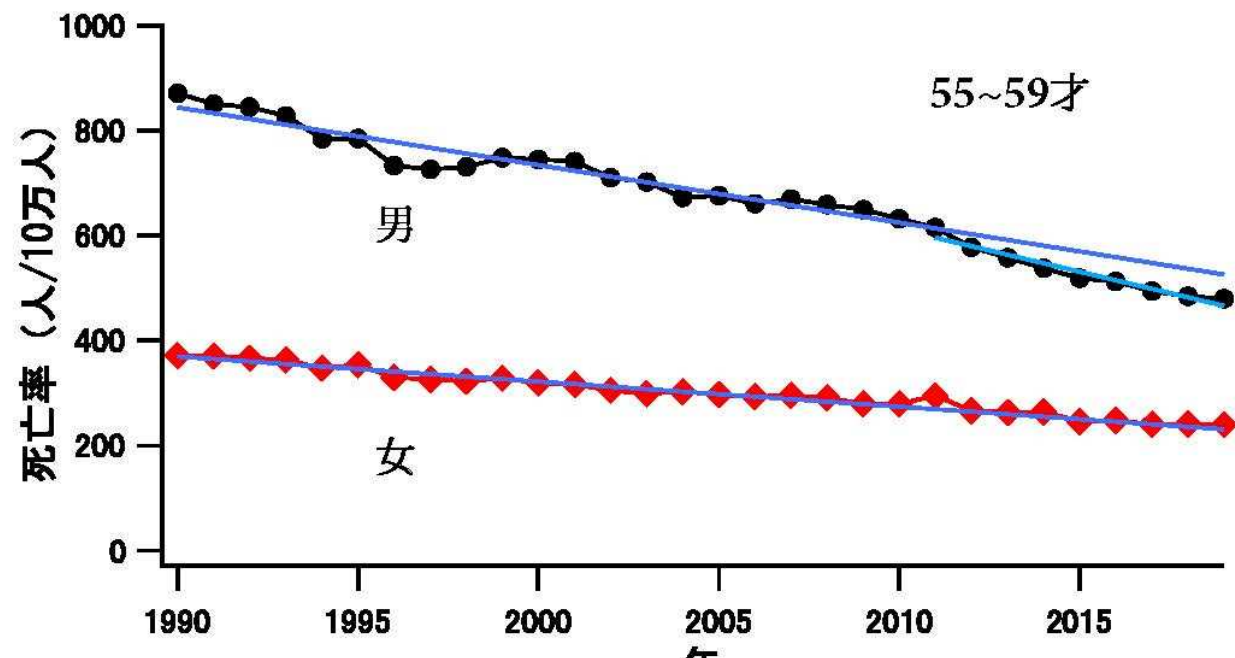
死亡率



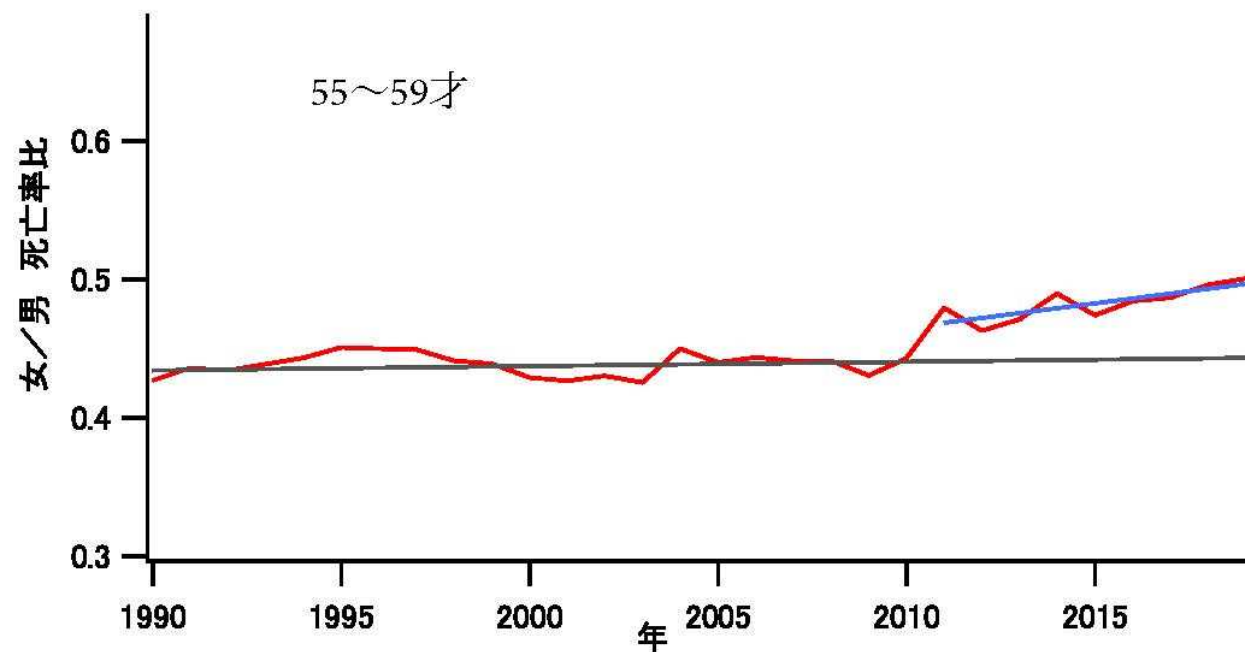
死亡率 男女比 (女/男)



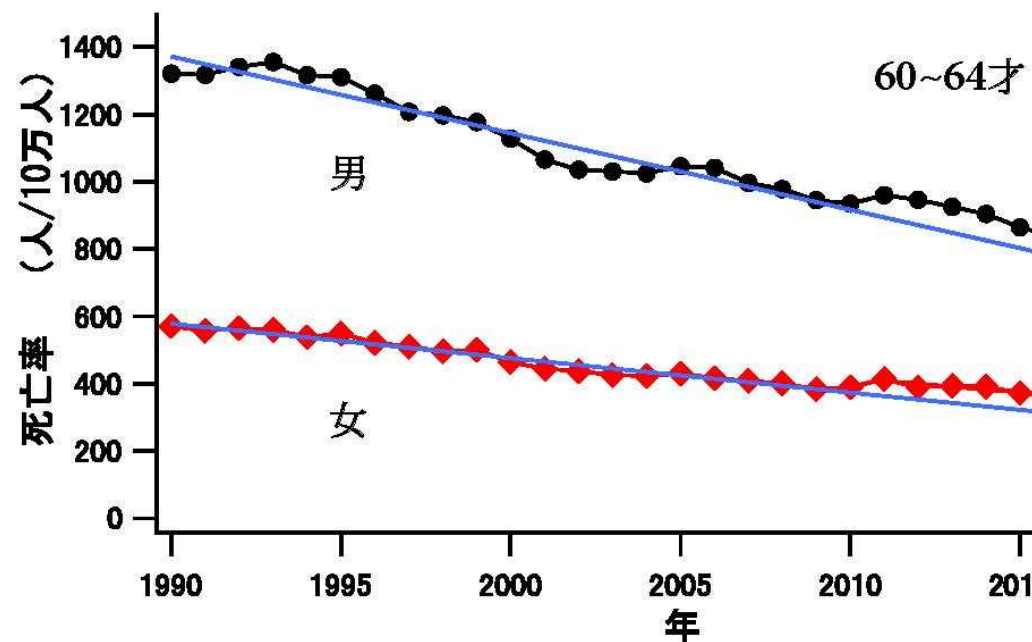
死亡率



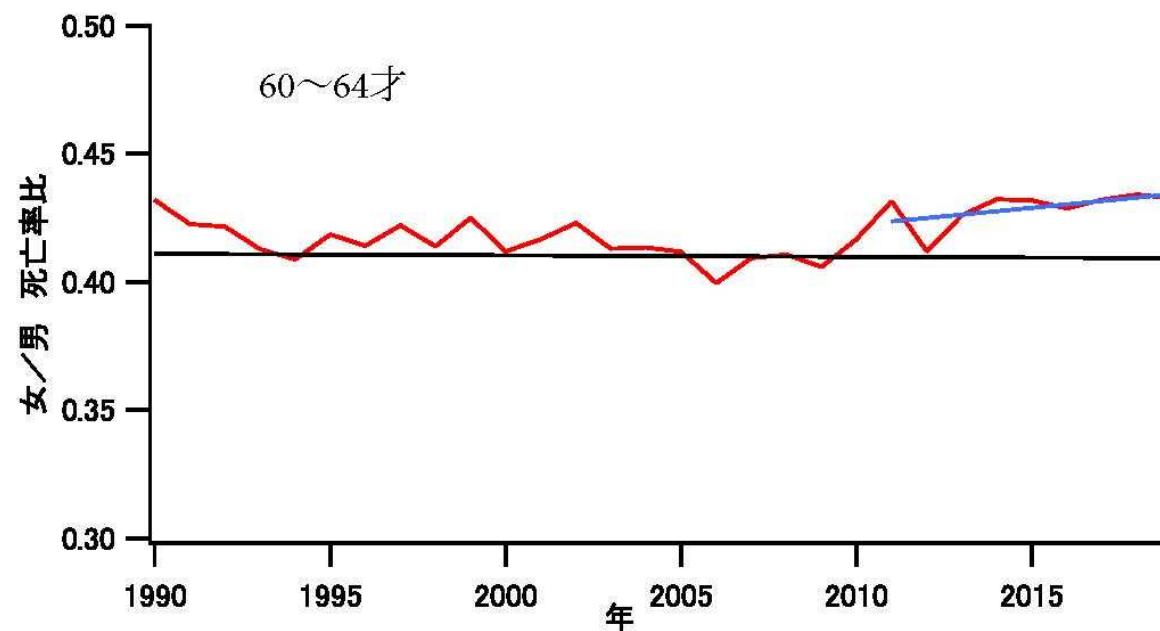
死亡率 男女比 (女/男)



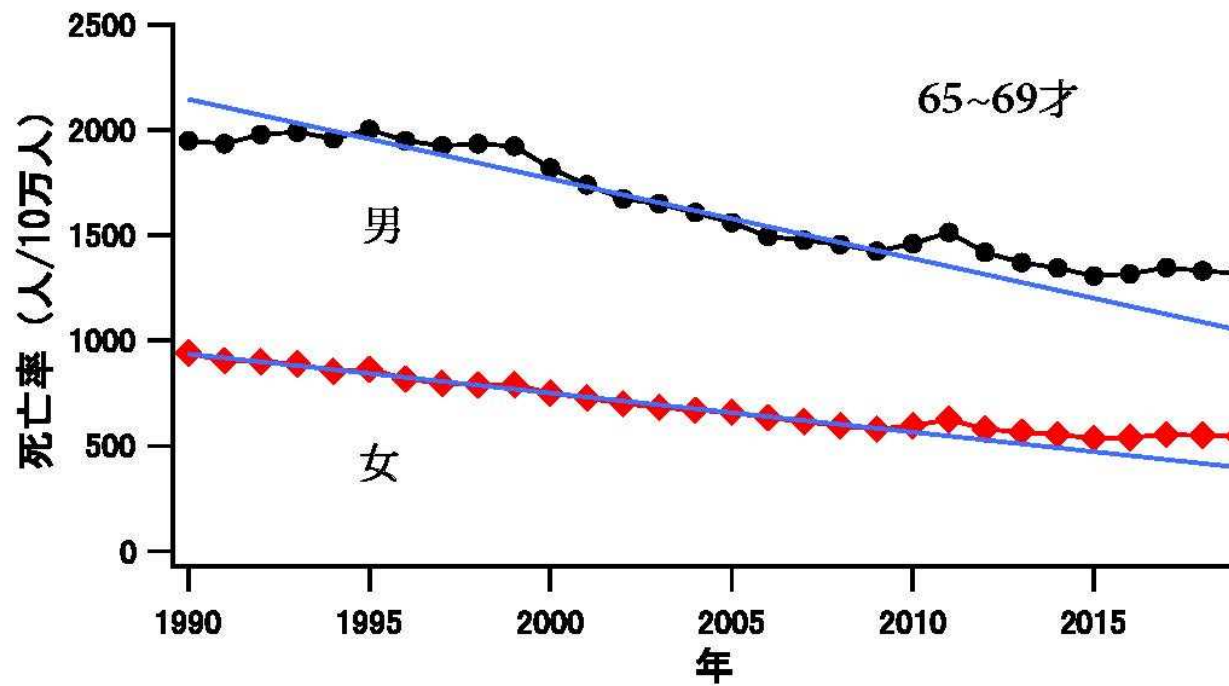
死亡率



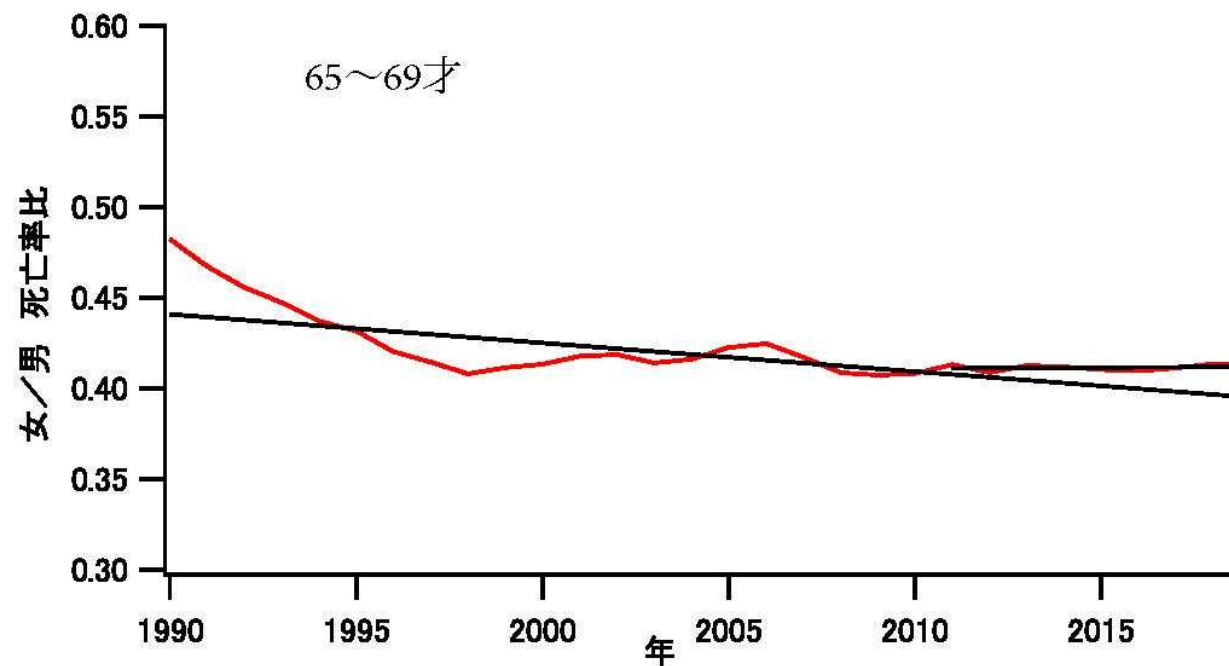
死亡率 男女比 (女/男)



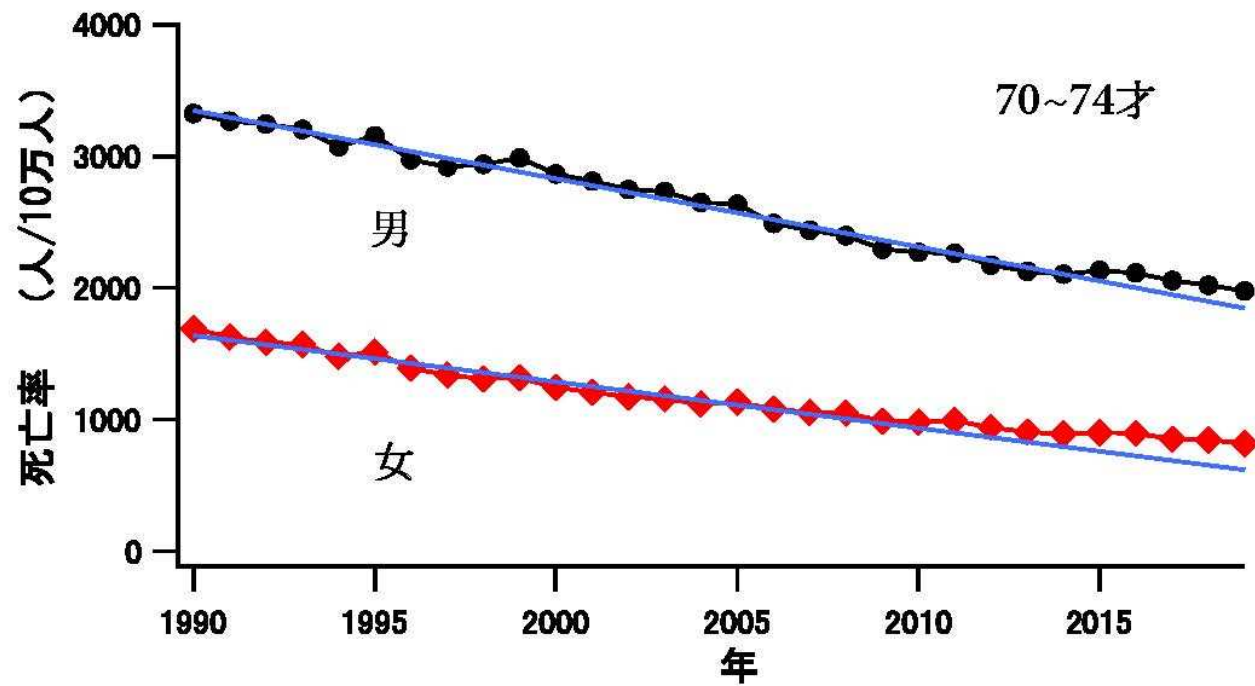
死亡率



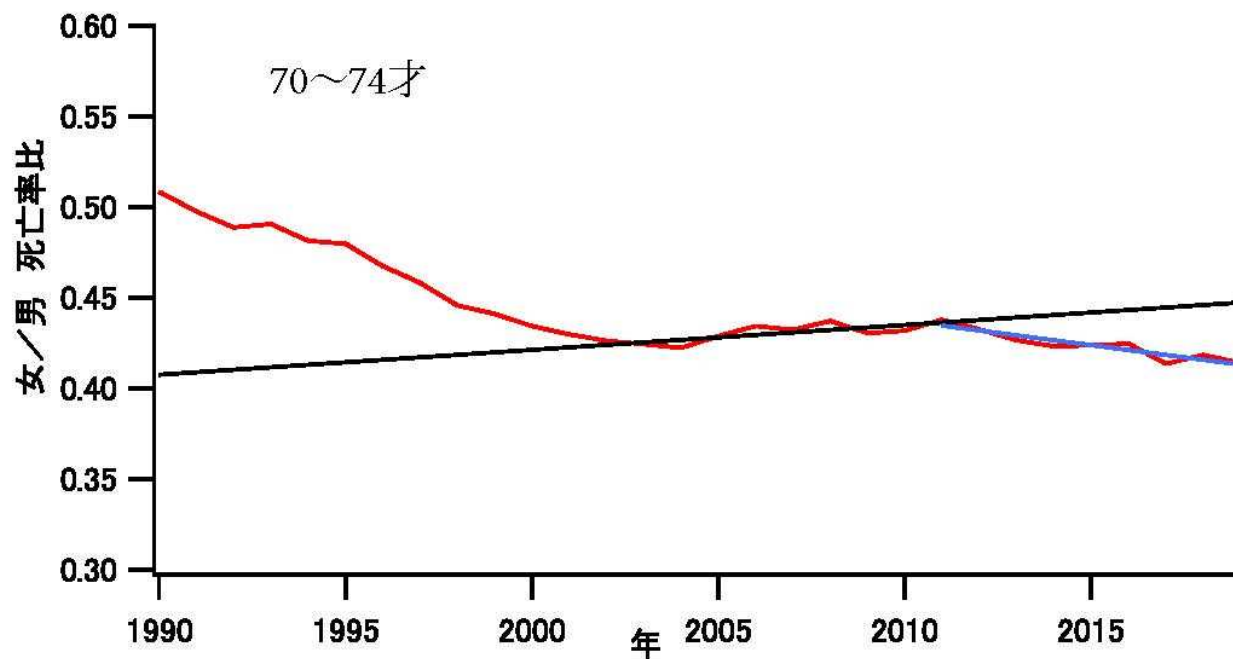
死亡率 男女比 (女/男)



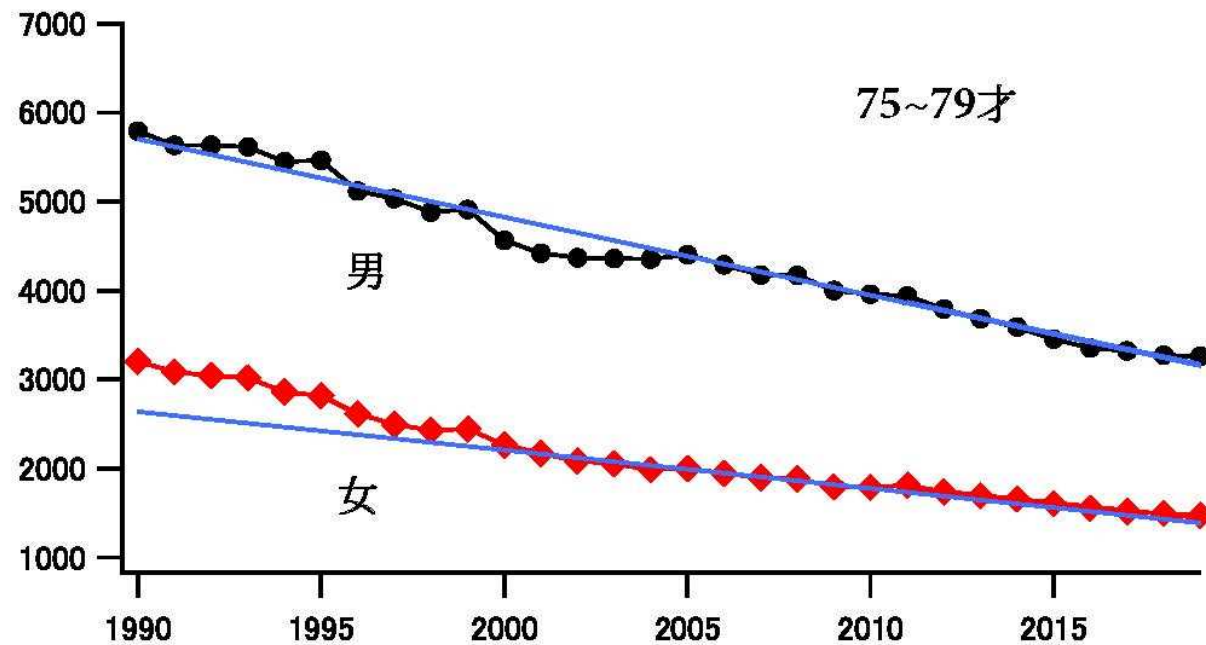
死亡率



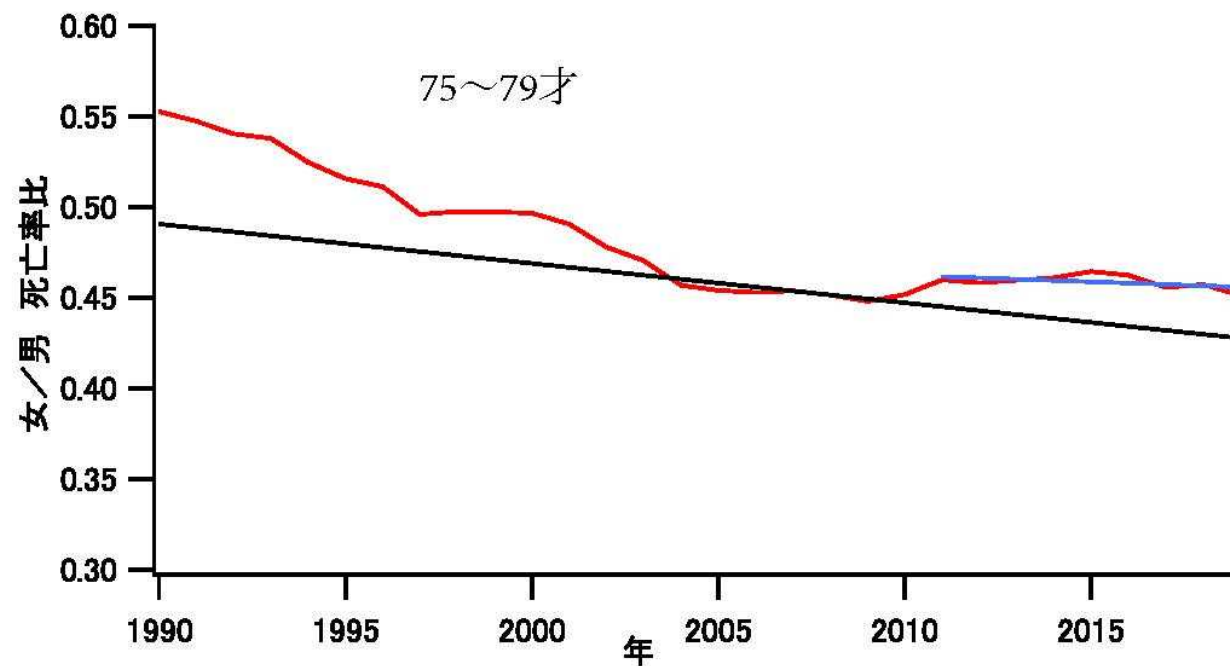
死亡率 男女比 (女/男)



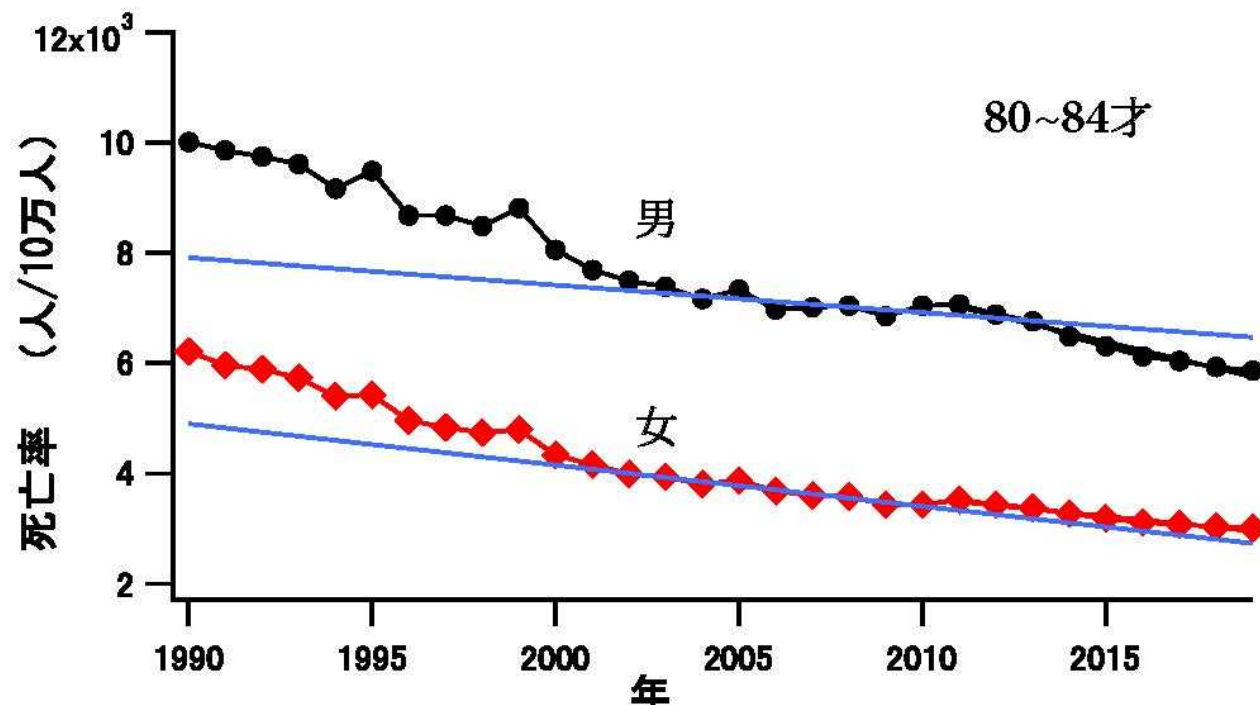
死亡率



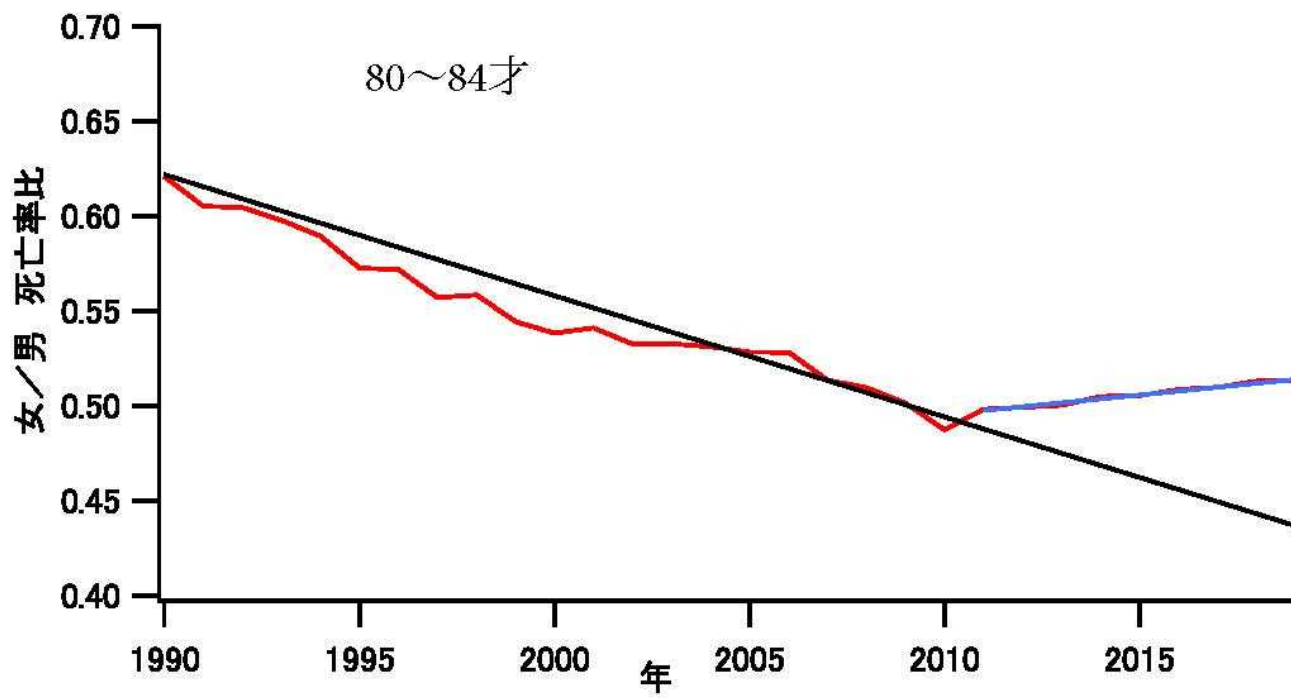
死亡率 男女比 (女/男)



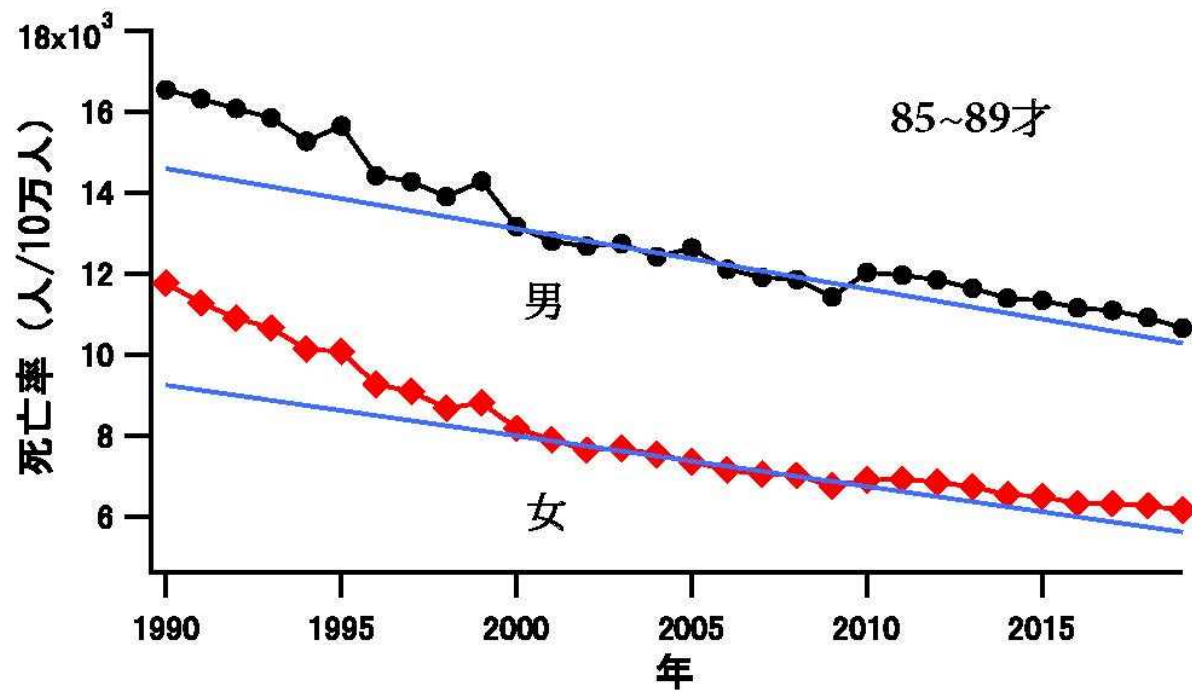
死亡率



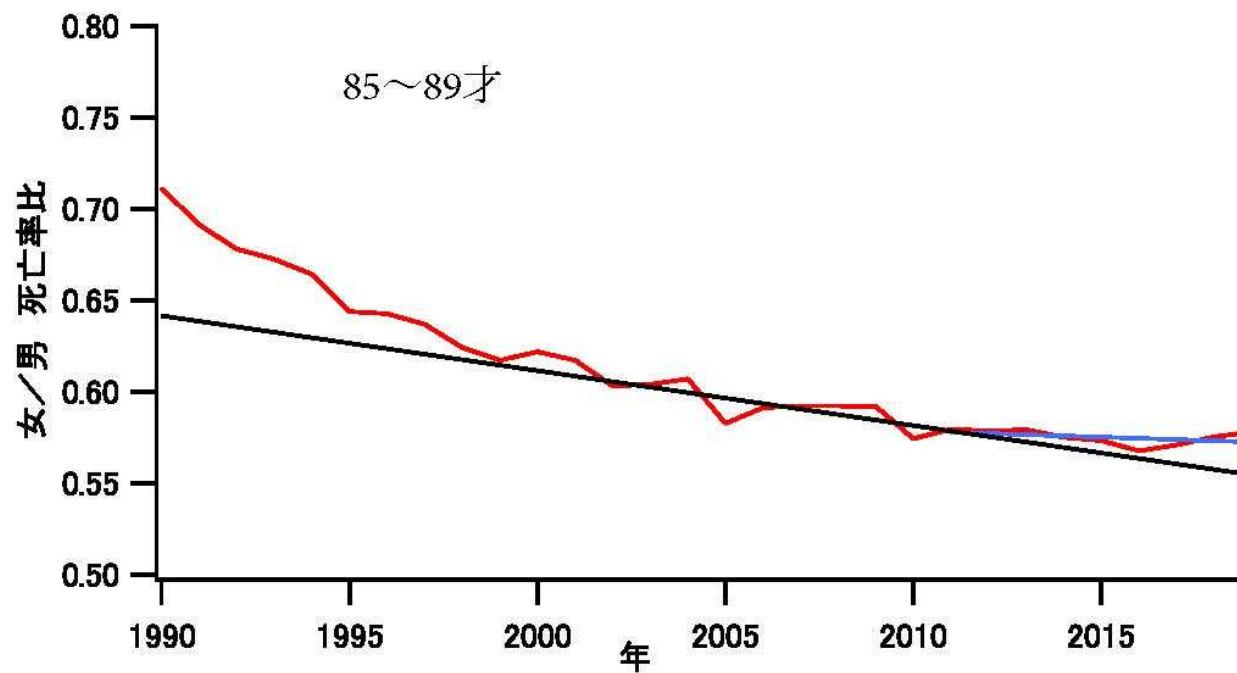
死亡率 男女比 (女/男)



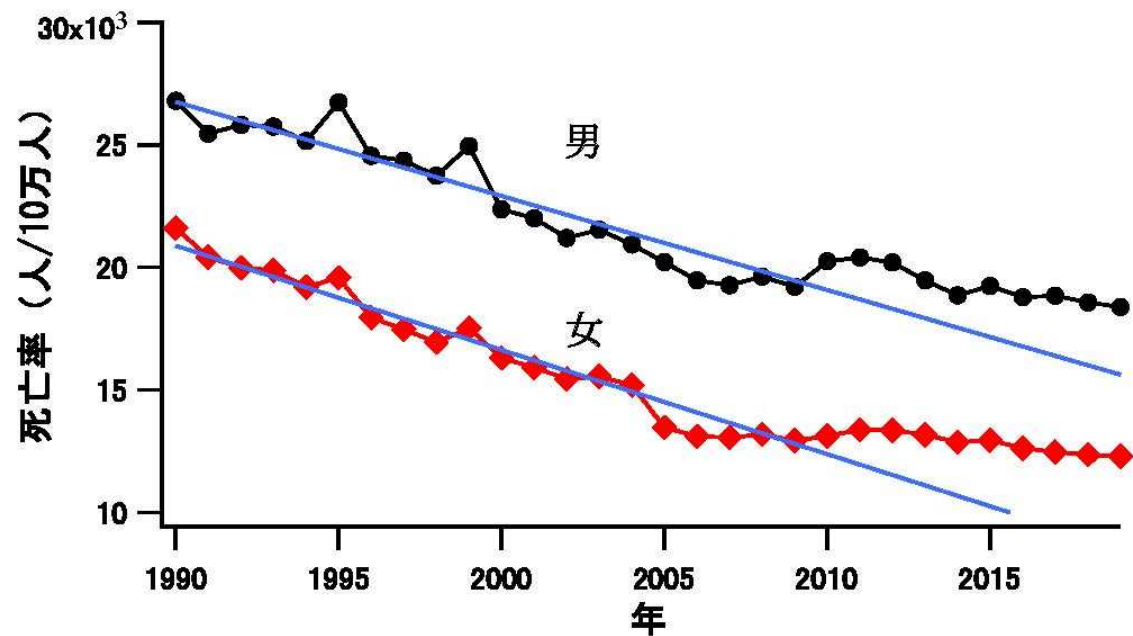
死亡率



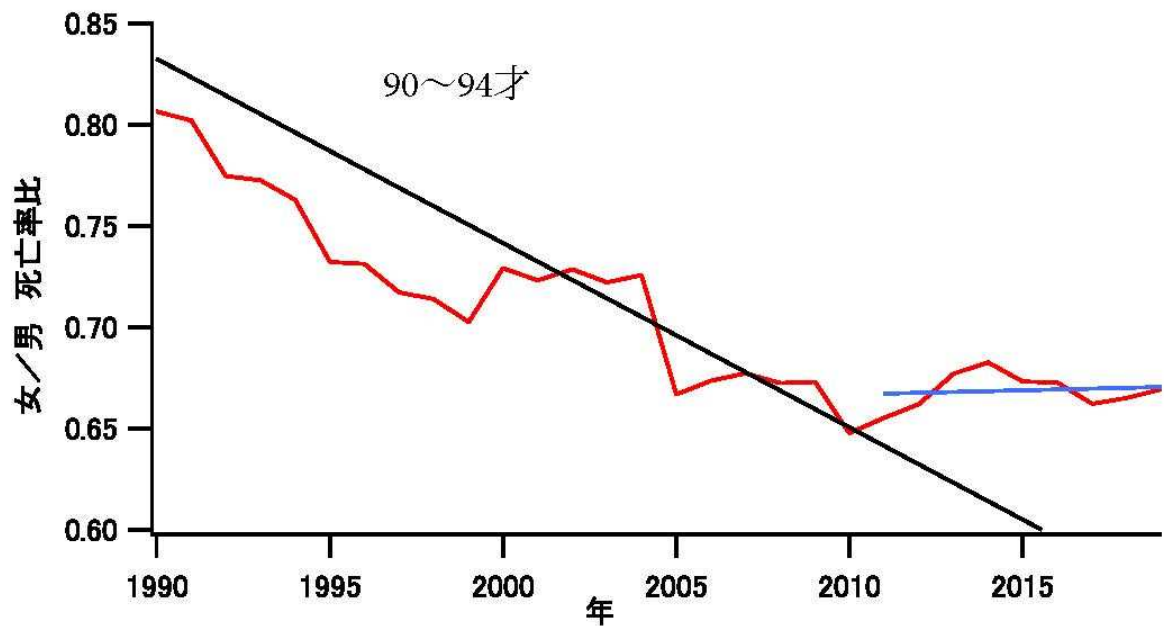
死亡率 男女比 (女/男)



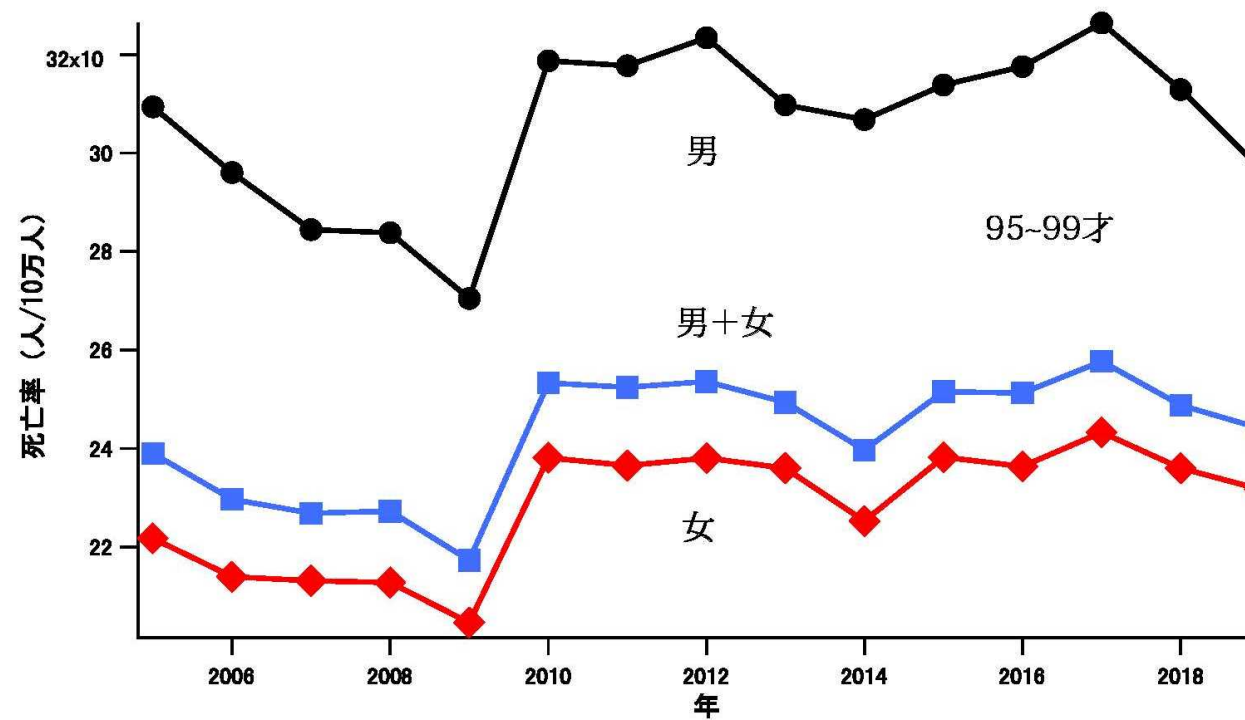
死亡率



死亡率 男女比 (女/男)



死亡率



死亡率 男女比 (女/男)

